

frenCh
art de vivre



rocheboboïs
PARIS

Colección Nouveaux Classiques



*¿Cuál es pues el secreto
del Art de vivre a la francesa?*

*Este Art de vivre que fascina, atrae, trastoca las convicciones
y que provoca cada vez el mismo entusiasmo forma
parte de nuestra historia y marca cada época con su impronta.*

*Un Art de vivre, híbrido, creativo, respetuoso
a la vez con las tradiciones y orientado hacia el futuro.
Es este “no sé qué” que hace de Francia
una referencia que mezcla con talento
la audacia y el clasicismo.*

*Es este suplemento de alma que transforma con elegancia
y originalidad cada interior en un interior único.*

*Descubra el “French Art de Vivre”,
de Roche Bobois.*



SUMARIO

Los diseñadores & los creadores

Ecodiseño

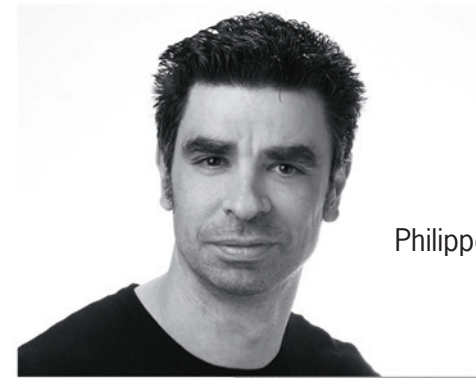
Personalización

EL COMEDOR
página 17

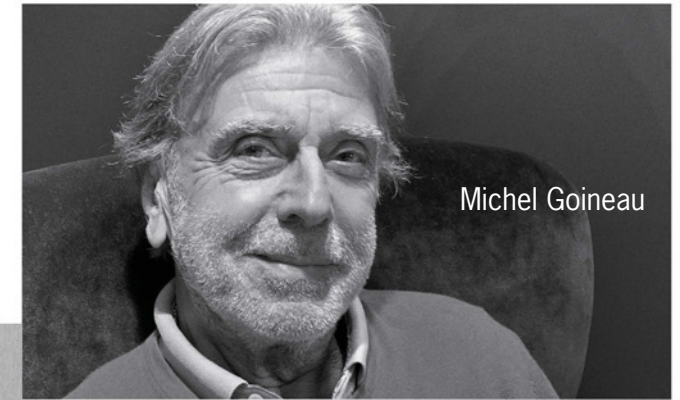
EL SALÓN
página 43

EL DORMITORIO
página 65

ÍNDICE
página 75



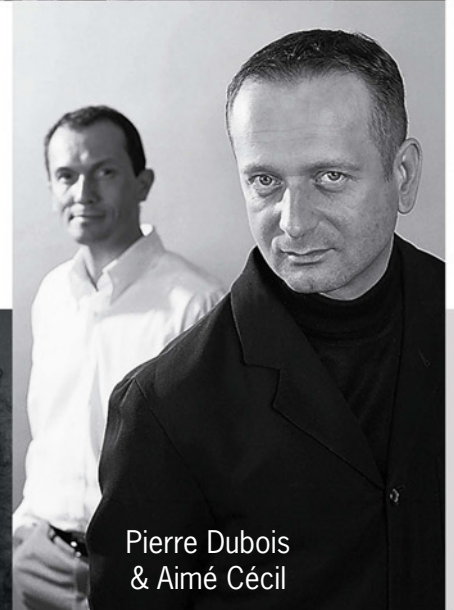
Philippe Bouix



Michel Goineau



Bruno Moinard



Pierre Dubois
& Aimé Cécil



Sacha Lakic



Vanessa Mitrani



Carlo Zerbaro



Roberto Tapinassi & Maurizio Manzoni

Los diseñadores para **rochebobo**is

Diseñadores, arquitectos, estilistas confirmados o emergentes se encuentran en Roche Bobois. Estas personalidades fuertes que combinan imaginación creatividad y savoir-faire artesano han elegido el arte de vivir como terreno de expresión. Son los nuevos inspiradores del “French Art de Vivre” de Roche Bobois: mujeres y hombres que ponen su talento al servicio de la creación de muebles hermosos, innovadores e inteligentes.

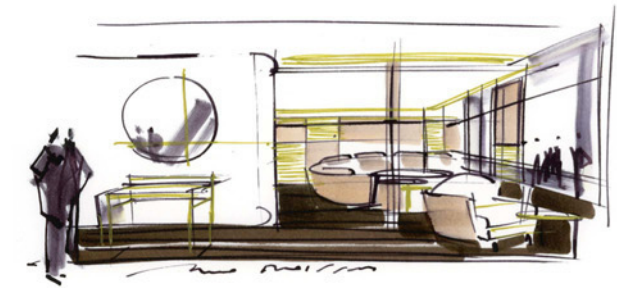
Bruno Moinard

Bruno Moinard es un artista consumado, al mismo tiempo diseñador de interiores, escenógrafo, diseñador, pintor y fotógrafo. Su estilo radica en la integración sutil, elegante, refinada y cálida de la cultura francesa en cada una de sus creaciones. Desde el Château Latour en Pauillac hasta el Hôtel Plaza Athénée en París, desde el restaurante gourmet de Anne-Sophie Pic en Londres hasta el de Alain Ducasse en Beijing, sus creaciones transmiten un toque francés que es lujoso y elegante. Para Roche Bobois, ha imaginado la colección Paris Paname. Una colección de muebles y objetos de decoración con materiales nobles, que combina la sobriedad de líneas y la gracia carnal.



Paris Paname

escritorio, silla, biombo, revistero y alfombra | diseño Bruno Moinard
índice páginas 82, 78, 84, y 92



Christian Lacroix Maison

Iniciada en 2016, la colaboración entre Christian Lacroix Maison y Roche Bobois dio origen a tres colecciones exclusivas. Compuesta por una serie de muebles y complementos, combinando maderas preciosas con latón brillante, terciopelo con metal y estampados con lisos. Un guiño a la moda y al “French Art de Vivre”.



Maison Lacroix
Histoires Naturelles

silla | diseño **Christian Lacroix Maison** para Roche Bobois
índice página 78

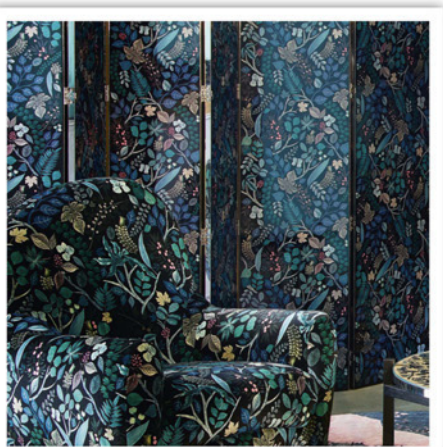
Maison Lacroix | mesas de centro
diseño **Christian Lacroix Maison** para Roche Bobois
índice página 83



Maison Lacroix | puf
diseño **Christian Lacroix Maison** para Roche Bobois
índice página 79



Maison Lacroix - Bois Paradis | sillón
diseño **Christian Lacroix Maison** para Roche Bobois
índice página 79



**Maison Lacroix
Bois Paradis** | aparador alto
diseño **Christian Lacroix Maison**
para Roche Bobois
índice página 84



El ecodiseño por rochebobois

Con la toma de conciencia de las consecuencias de la actividad humana sobre el medioambiente se ha desarrollado un nuevo enfoque de la creación y de la calidad. En Roche Bobois, el ecodiseño forma parte integrante de estas dos nociones: un producto sólo es creativo y de calidad si respeta el medioambiente en el sentido amplio, y el de nuestros clientes en particular. En colaboración con el FCBA⁽¹⁾, hemos desarrollado nuestra propia herramienta de evaluación cualitativa **Eco8**.

Eco8 está basado en 8 criterios reagrupados en 4 conjuntos:

MATERIALES	1 - Perfil medioambiental de los materiales utilizados para las estructuras (reciclabilidad, etc.). 2 - Perfil medioambiental de los materiales utilizados para los revestimientos.
FABRICACIÓN	3 - Tintes, barnices, colas y acabados utilizados. 4 - Procesos medioambientales, aplicaciones en los talleres (certificaciones...).
UTILIZACIÓN	5 - Sostenibilidad del producto. 6 - Si procede: tipo de iluminación y eficiencia de la fuente luminosa del producto.
RECICLAJE	7 - Cantidad de materiales utilizados. 8 - Separabilidad de los materiales utilizados.

Cada uno de estos 8 criterios se califica del 1 al 4, después se calcula una media.
Por convenio interno, un producto es ecodiseñado cuando obtiene una nota superior o igual a 3.

Entre las acciones generales que han sido emprendidas por Roche Bobois para mejorar los perfiles medioambientales, podemos citar:

- **La reducción de las emisiones de COV en la atmósfera del hábitat:**
 - Utilización para algunas colecciones de acabados naturales (supresión de los barnices de poliuretano en beneficio de aceites o de ceras).
 - Adopción de la reglamentación CARB/TSCA título VI de EE.UU., una de las legislaciones más restrictivas sobre la emisión de formaldehídos en los paneles derivados de la madera.
- **El trámite de obtención de normas y certificaciones por nuestros talleres:**
 - ISO 14001 para la gestión medioambiental (43% de nuestros productos proceden de talleres de fabricación que cumplen esta norma).
 - ISO 9001 para la gestión de calidad.
 - OHSAS 18001 para la gestión de la salud y de la seguridad en el trabajo.
 - FSC/PEFC para las maderas procedentes de bosques gestionados de forma sostenible: aumentamos progresivamente la proporción de productos diseñados a partir de tableros y de madera maciza que cumplen con estas certificaciones.
- **La implantación de una guía de ecodiseño** a la atención de nuestros diseñadores y talleres, con el fin de sistematizar las buenas prácticas en el ejercicio diario del desarrollo de los productos con, en particular, la utilización de la herramienta de evaluación **Eco8**.

(1) FCBA: Bosque Celulosa Madera-construcción Mobiliario, Instituto Tecnológico de referencia.



Paris Paname* | revistero
diseño Bruno Moinard
índice página 84



Maison Lacroix - Histoires Naturelles* | aparador alto
diseño Christian Lacroix Maison para Roche Bobois
índice página 84



Eco8 mide el impacto de nuestros productos en el medio ambiente y nos ayuda a encontrar soluciones para mejorarlos, siempre que sea posible. Estamos desarrollando productos nuevos y más ecológicos, pero también estamos repensando los productos existentes para hacerlos más virtuosos. Más de 150 de ellos han sido probados: encontrará en el catálogo aquellos que obtuvieron su validación gracias a este pictograma:



Claridge*



escritorio, biblioteca y vacía bolsillos | diseño Estudio Roche Bobois índice páginas 82 y 86
Florian | sillón | diseño Estudio Roche Bobois página 79
Carrés | alfombra | diseño Messieurs página 91

La personalización por rochebobois

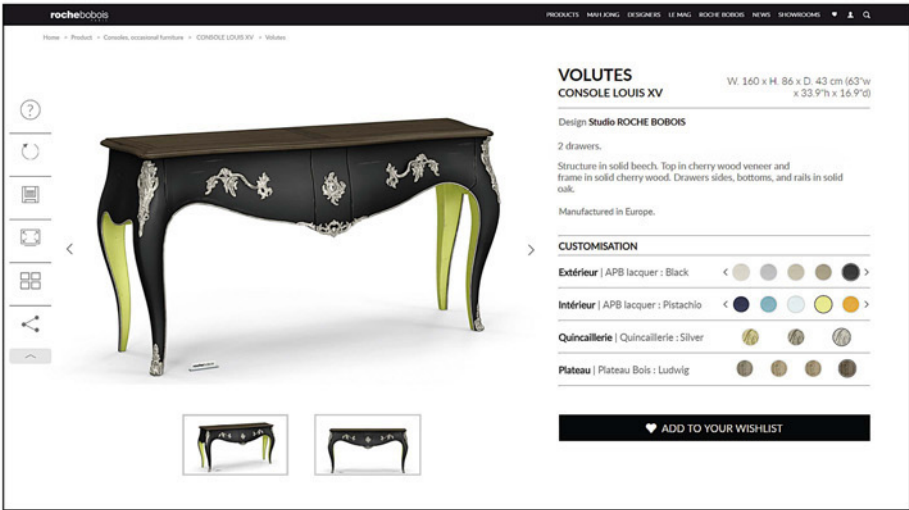
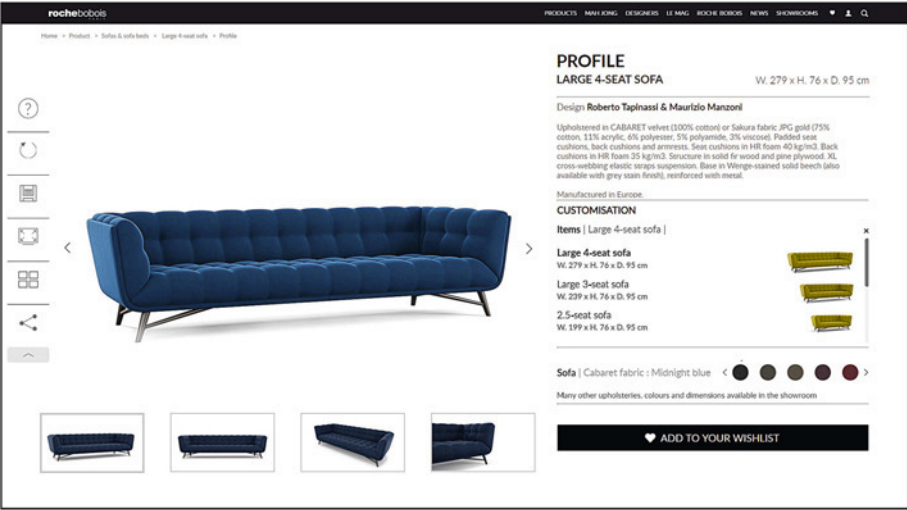


- **La planificación de su interior** con la herramienta **3D Studio**: disponible en el sitio web y utilizable en línea, el **3D Studio Roche Bobois** le permite recrear fielmente su interior con una representación fotográfica realista, y luego integrar los muebles y objetos Roche Bobois que ha seleccionado. Puede cambiar su punto de vista, ampliar un detalle o visualizar toda su habitación y tener una idea clara de cómo los productos elegidos quedarán en su espacio.

EN LÍNEA, DESDE CASA

Para que pueda comenzar a dar forma a sus deseos desde su casa, le ofrecemos herramientas potentes y fáciles de usar:

- **La personalización de los productos** en el sitio **roche-bobois.com**: muchos productos se pueden personalizar en línea gracias a la herramienta de configuración haciendo clic en el botón “personalizar este producto”. En unos segundos, puede descubrir las variantes de un producto en particular, cambiar los materiales, colores, acabados, generar imágenes desde otros ángulos y, por supuesto, guardar y compartir el resultado al instante.



EN TIENDA

En la tienda, nuestros equipos de profesionales experimentados están a su disposición para asesorarlo en cada etapa de la realización y personalización de su proyecto. Equipados con potentes herramientas de diseño en 3D, nuestros diseñadores de interiores lo acompañan para crear una reproducción virtual de su interior, cambiar las formas y los colores de acuerdo con sus indicaciones y brindarle un asesoramiento personalizado. Al tener muy en cuenta las medidas e indicaciones específicas de su espacio, probarán y ajustarán para usted cada elemento de su nuevo interior.

1/ PLAN

A partir de sus indicaciones, realización muy detallada de la habitación en la que se colocarán sus muebles. Un paso muy importante para un resultado realista del resultado final.



2/ PROYECTO

Los elementos que ha elegido se configuran en su entorno, teniendo en cuenta sus elecciones de materiales, colores y arreglos funcionales.



3/ RENDER 3D FINAL

La imagen está finalizada para un resultado óptimo de texturas, reflejos y colores. Puede cambiar su punto de vista, acercarse a un detalle o ver toda la habitación... Descubra sus futuros muebles, en su entorno real.



4/ INMERSIÓN

Una vez que su proyecto de decoración esté terminado con nuestro software de diseño 3D, puede visualizarlo en Realidad Virtual para visitar su nuevo interior. Está, casi, en casa.



Amuse-bouche

[amyz-buf]

La gastronomía francesa es tradicional y creativa: es un imprescindible que se renueva constantemente.

Y, como ella, el comedor clásico se enriquece con nuevas prácticas, nuevas características creativas, nuevos placeres.

Con formas innovadoras, líneas reinventadas, nuevos materiales, se adapta a nuestras nuevas formas de vida haciendo eco de un clasicismo teñido de audacia.

Desde la comida de ayer hasta la de hoy, conservando un “no sé qué” muy francés de ceremonia elegante, sí, el comedor se reinventa.



Eden Rock

mesa de comedor, aparador, sillas y bridges | diseño Sacha Lakic

índice páginas 80, 81 y 78

Litt | lámparas de sobremesa | diseño Wood & Cane
Médusa | lámpara de techo | diseño Carlo Zerbaro
Tiles | alfombra

página 89
página 89
página 92

Una vez más, es Sacha Lakic quien firma esta temporada una serie de muebles para la colección Les Nouveaux Classiques de Roche Bobois. El diseñador mezcla las influencias del estilo Luis XVI, al mobiliario industrial americano de la posguerra. El mármol de Carrara es luminoso, las finas lamas de cerezo dan ritmo, el latón macizo realza todo con un brillo discreto.



Alliance

mesa de comedor y aparador | diseño Michel Goineau índice páginas 80 y 81
Fenice | sillas | diseño Estudio Roche Bobois página 78
Ekilibr | lámpara de techo | diseño Gaëtan Coulaud página 88
Robin | lámparas de pie | diseño Carlo Zerbaro página 90
Eskimo | lámparas de sobremesa | diseño Pierre Dubois & Aimé Cécil página 88
Tempesta | alfombra | diseño Emmanuel Gallina página 92



Claridge*



mesa de comedor y aparador | diseño Estudio Roche Bobois índice páginas 80 y 81
Beam | lámparas de sobremesa | diseño Cédric Ragot página 88
Frangé | alfombra



Ekilibr | lámpara de techo | diseño Gaëtan Coulaud
 índice página 88



Fenice | silla | diseño Estudio Roche Bobois
 índice página 78



Beam | lámpara de sobremesa | diseño Cédric Ragot
 índice página 88



Monceau*



mesa de comedor y aparador | diseño Estudio Roche Bobois

índice páginas 80 y 81

Flynn | sillas | diseño Estudio Roche Bobois
Altai | lámpara de sobremesa | diseño Pierre Dubois & Aimé Cécil
Rail | lámpara de pie | diseño Carlo Zerbaro
Fleur | alfombra

página 78
página 88
página 89
página 91

La colección Monceau se distingue por la pureza de su diseño, sus piezas de cerezo en dos tonos y sus inspiraciones de las décadas de 1940 y 1950. A esto se suman la delicadeza y los acabados excepcionales con la suavidad de los interiores de sicomoro y las costuras de piel.



Monceau | aparador alto | diseño Estudio Roche Bobois
índice página 84



Flynn | silla | diseño Estudio Roche Bobois
índice página 78



Altai | lámparas de sobremesa | diseño Pierre Dubois & Aimé Cécil
índice página 88



Assemblage



mesa de comedor *, aparador* y sillas | diseño Stéphane Lebrun

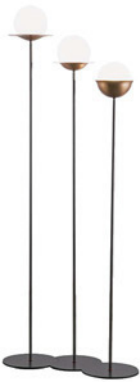
Fleur de coton | lámparas de pie | diseño Alessio Bassan
Voilà | lámparas de sobremesa | diseño Alessio Bassan
Irish | alfombra

índice páginas 80, 81 y 78

página 88
página 90
página 91



Assemblage | aparador | diseño Stéphane Lebrun
índice página 81



Netta | lámparas de pie | diseño Antonia Astori
índice página 89



Répertoire

mesa de comedor, aparador y sillas
diseño Estudio Roche Bobois

índice páginas 80 y 81

Netta | lámparas de pie | diseño Antonia Astori
Voilà | lámparas de sobremesa | diseño Alessio Bassan

página 89
página 90



Eskimo | lámpara de sobremesa | diseño Pierre Dubois & Aimé Cécil
índice página 88



Paris Paname

mesa de comedor, sillas, bridges, vajilleros
y biombo | diseño Bruno Moinard

índice páginas 80, 78, y 84

Paris Paname A + B | alfombra | diseño Bruno Moinard

página 92



Grand Hôtel

mesa de comedor, sillas, bridges, vitrinas y consola
diseño Pierre Dubois & Aimé Cécil

índice páginas 80, 78, 84 y 82

Kyoto | alfombra | diseño Coco Hellein

página 91



Grand Hôtel | aparador alto | diseño Pierre Dubois & Aimé Cécil
índice página 84



Grand Hôtel

mesa de comedor, aparador, sillas y chifonier
diseño Pierre Dubois & Aimé Cécil

índice páginas 80, 81, 78 y 87



Grand Hôtel | mesa para comer de pie y taburete de bar
diseño Pierre Dubois & Aimé Cécil
índice páginas 80 y 78



Maison Lacroix | gran aparador
diseño **Christian Lacroix Maison** para Roche Bobois
índice página 81



Maison Lacroix - Histoires Naturelles | sillas
diseño **Christian Lacroix Maison** para Roche Bobois
índice página 78



Maison Lacroix



mesa de comedor *, gran aparador*, sillas, aparador alto* y biombo
diseño **Christian Lacroix Maison** para Roche Bobois

Nîmes | alfombra | diseño **Christian Lacroix Maison** para Roche Bobois

índice páginas 80, 81, 78, y 84

página 91

La colección Maison Lacroix consta de un comedor, un pequeño salón, aparadores altos, consolas y armarios... Madera preciosa, latón brillante y serigrafía sobre madera lacada, los materiales son lujosos y sofisticados. Un grabado que representa la ciudad de Arles del siglo XIX, la ciudad fetiche de Maison Lacroix, adorna los armarios y las vitrinas de la colección así como un biombo cuya otra cara muestra un jardín fantástico, un exuberante collage que combina estampas del pasado y fotos de hoy. En cuanto a las sillas del comedor, capitonadas con rayas marfil y azabache, evocan la silueta de los maniqués de los talleres de Alta Costura.



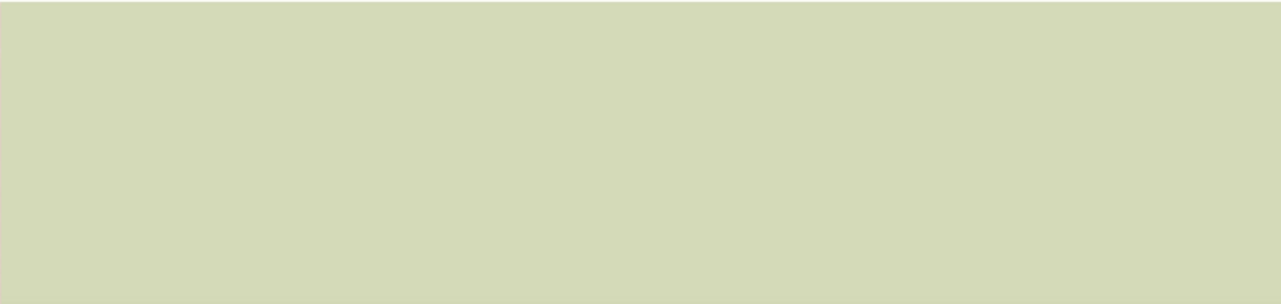
Epoq

mesa de comedor, aparador, sillas y bridges I diseño Pierre Dubois & Aimé Cécil

Robinson I lámparas de pie I diseño Pierre Dubois & Aimé Cécil
Saturn I lámpara de sobremesa I diseño Vanessa Mitrani
Neptune I lámpara de sobremesa I diseño Vanessa Mitrani

índice páginas 80, 81 y 78

página 90
página 90
página 89



Robinson I lámpara de pie I diseño Pierre Dubois & Aimé Cécil
índice página 90



Epoq I silla I diseño Pierre Dubois & Aimé Cécil
índice página 78



Epoq I aparador I diseño Pierre Dubois & Aimé Cécil
índice página 81



Victor | lámpara de pie | diseño Pierre Dubois & Aimé Cécil
índice página 90



Eden Rock | escritorio y silla | diseño Sacha Lakic
índice páginas 82 y 78



Eden Rock | taburete de bar | diseño Sacha Lakic
índice página 78



Eden Rock

| bar, taburetes de bar, biblioteca y silla | diseño Sacha Lakic

índice páginas 84, 78, 86 y 78



Eden Rock | mueble bar | diseño Sacha Lakic
índice página 84



Eden Rock | aparador | diseño Sacha Lakic
índice página 81



Trocadéro | mesa de comedor, aparador y bridges | diseño Pierre Dubois & Aimé Cécil
índice páginas 80, 81 y 78



Maxime*



aparador | diseño Michel Goineau

índice página 81

Syntaxe | mesa de comedor* | diseño Estudio Roche Bobois
Maxime | bancos | diseño Estudio Roche Bobois

página 80
 página 79



Beam | lámpara de pie | diseño Cédric Ragot
 índice página 88



Syntaxe*



mesa de comedor | diseño Estudio Roche Bobois

índice página 80

Correspondances | bibliotecas | diseño Estudio Roche Bobois

página 86



Volutes | mesa de comedor y sillas | diseño Estudio Roche Bobois

índice páginas 80 y 78



Volutes | mesa de comedor | diseño Estudio Roche Bobois
Volubilis | sillas | diseño Estudio Roche Bobois

índice página 80

página 78



Dolmen | lámparas de sobremesa | diseño Pierre Dubois & Aimé Cécil
índice página 88



Grand Hôtel | marquesa | diseño Pierre Dubois & Aimé Cécil
índice página 79



Volupte | mesa auxiliar | diseño Estudio Roche Bobois
índice página 85



El *art de vivre*

[El ar də vivR]

¡Qué expresión tan deliciosa!

Ella sola, simboliza el maridaje del gusto y la alegría de vivir.

¡Todo un estado de ánimo! Liger, esteta, audaz.

Cambiar los muebles, mover los objetos de sitio, reinterpretar los espacios a su gusto: en el salón, se puede también cambiar a menudo tanto de opinión como de apetencias y de invitados. Una vez que cada sofá, lámpara, mesa de centro o alfombra se pone en su lugar, todos sabemos que nada es fijo, que todo es posible.

El salón refleja el art de vivre de quienes viven allí. Cambia, se transforma y se reinventa todos los días.



Cocoon

sofás revestidos de terciopelo y de tela Hoshi, colección Botan, diseñada por **Kenzo Takada** | diseño Sacha Lakic

Vivienne | mesa de centro, sillones lounge y armarios | diseño Pierre Dubois & Aimé Cécil

Victor | lámpara de sobremesa | diseño Pierre Dubois & Aimé Cécil

Daiya_Jutan | alfombra | diseño **Kenzo Takada**

índice página 76

páginas 83, 78 y 84

página 90

página 91

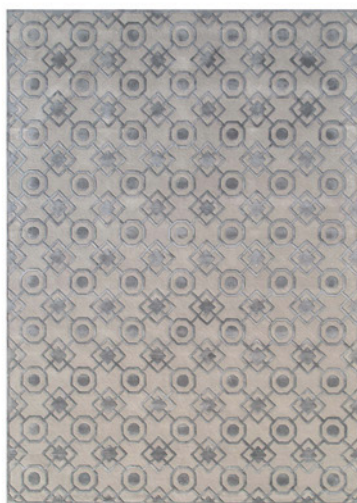
El sofá Cocoon tiene un nombre particularmente apropiado. Los finos brazos de sus apoyabrazos abrazan con suavidad y refinamiento. Textil refinado, cojines sofisticados con un patrón de cachemira, colchón mullido en el asiento con grandes cojines como si fueran almohadas. Él, generosamente pide descanso y confidencias.



Chantilly | lámpara de pie | diseño Fabrice Berrux
índice página 88



Belvédère | chauffeuse | diseño Philippe Bouix
índice página 79



Tiles | alfombra
índice página 92



Long Island

sofá componible por elementos y sillones en terciopelo | diseño Estudio Roche Bobois

Monceau | mesas de centro, biblioteca y consola | diseño Estudio Roche Bobois

Chantilly | lámpara de pie | diseño Fabrice Berrux

Margaret | lámparas de sobremesa | diseño Pierre Dubois & Aimé Cécil

Ombre Teal | alfombra

índice página 77

páginas 83, 86 y 82

página 88

página 89

página 91



Profile

gran sofá en terciopelo, méridienne y pufs revestidos de telas Sakura **Jean Paul Gaultier**
diseño Roberto Tapinassi & Maurizio Manzoni

índice página 77

Octet | mesas de centro y de rincón | diseño Roberto Tapinassi & Maurizio Manzoni

páginas 83 y 85

Nomade | lámpara de pie | diseño Alessio Bassan

página 89

Soho | alfombra

página 92

Con Profile, los diseñadores Roberto Tapinassi & Maurizio Manzoni han imaginado un modelo intemporal, que asocia una línea de inspiración años 50 con unas patas muy contemporáneas. Completamente capitoné y revestido de una tela de terciopelo disponible en una amplia paleta de colores, Profile se declina en múltiples medidas de sofás, pufs-banquetas y chaises longues.



Contrepoint



sofá y baise longue en tela | diseño Philippe Bouix

índice página 76

Claridge* | mesa de centro | diseño Estudio Roche Bobois
Bow | mesa auxiliar y mesa de rincón | diseño Piks Design

página 83
página 85



Factory | consola | diseño Estudio Roche Bobois
índice página 82



Profile

gran sofá de terciopelo, sofá 1 plaza ½ y gran puf revestidos de tela Azulejos
Jean Paul Gaultier | diseño Roberto Tapinassi & Maurizio Manzoni

índice página 77

Octet | mesas de centro y mesa de rincón | diseño Roberto Tapinassi & Maurizio Manzoni
Rays | lámparas de pie | diseño Marta Bakowski
Saphir | alfombra | diseño Simona Scollica

páginas 83 y 85
página 90
página 92



Aurélie | marquise
índice página 79



Bento | puf | diseño **Kenzo Takada**
índice página 79



Parenthèse*



sofás de terciopelo diseño Sacha Lakic	índice página 76
Reflet mesa de centro, mesa de ricón y consola diseño Sacha Lakic	páginas 83, 82 y 85
Exploration sillones diseño Philippe Bouix	página 79
Galapagos lámpara de pie diseño Pierre Dubois & Aimé Cécil	página 88
L'Ovale alfombra Colección Jean Cocteau	página 91

La silueta ligeramente curvada del sofá Parenthèse está revestida de un elegante terciopelo azul adornado con ribetes en contraste. Una línea suave y acogedora que le da un aspecto delicadamente retro.



Janus | plato
Colección **Jean Cocteau**



Ligne de main | jarrón
Colección **Jean Cocteau**



Finesse | alfombra | Colección **Jean Cocteau**
índice página 91



Paris Paname | bridge | diseño Bruno Moinard
índice página 78



Paris Paname | mueble TV | diseño Bruno Moinard
índice página 84



Paris Paname | sillón | diseño Bruno Moinard
índice página 77



Paris Paname



sofá modular por elementos y sillones en tela, mesa de centro*, mesas auxiliares, aparador y revistero* | diseño Bruno Moinard

índice páginas 77, 83, 85, 81 y 84

Paris Paname | alfombra | diseño Bruno Moinard

página 92

El sofá, un modelo sofisticado inspirado en la década de los años 50, ilustra perfectamente la elegancia francesa. El sofá Paris Paname es una verdadera invitación para un confort íntimo, todo en elegancia y estilo.



Maison Lacroix Histoires Naturelles

* eco diseño

sofá y puf de terciopelo, mesa de centro*, armario*, mesa de rincón y sillas
diseño **Christian Lacroix Maison** para Roche Bobois

Sol y sombra | alfombra | diseño **Christian Lacroix Maison** para Roche Bobois

índice páginas 76, 79, 83, 84, 85 y 78

página 92



Maison Lacroix Bois Paradis

* eco diseño

sofá, mesas de centro*, cubos y biombo | diseño
Christian Lacroix Maison para Roche Bobois

índice páginas 76, 83, 85 y 84



Maison Lacroix - Histoires Naturelles | mesas de centro
diseño **Christian Lacroix Maison** para Roche Bobois
índice página 83

eco diseño



Maison Lacroix - Bois Paradis | sillón
diseño **Christian Lacroix Maison** para Roche Bobois
índice página 79



Urban

sofá en tela | diseño Sacha Lakic

- Séance** | chauffeuses | diseño Sacha Lakic
- Radian** | mesa auxiliar | diseño Cédric Ragot
- Cinétique** | alfombra | diseño Alnoor
- Cities** | lámpara de pie | diseño Cédric Ragot

índice página 77

página 79
página 85
página 91
página 88



| **Victoria** | jarrón | diseño Vanessa Mitrani



| **Élévation** | jarrón | diseño Jocelyn Deris



Intrigue

sofás en tela | diseño Estudio Roche Bobois

- Eden Rock** | mesa de centro, mesa de rincón y consola | diseño Sacha Lakic
- Alonso** | lámpara de pie | diseño Carlo Zerbaro
- lcône** | lámpara de pie | diseño Cédric Ragot
- Variation** | alfombra | diseño Coco Hellein

índice página 76

páginas 83, 85 y 82
página 88
página 89
página 92



Epoq | sof  de piel, sillones, puf, mesa de centro, consola y estanter as | dise o Pierre Dubois & Aim  C cil
 ndice p ginas 76, 83, 82 y 86



lc ne | l mpara de pie | dise o C dric Ragot
 ndice p gina 89



Epoq | consola | dise o Pierre Dubois & Aim  C cil
 ndice p gina 82



Epoq | mesa de centro | dise o Pierre Dubois & Aim  C cil
 ndice p gina 83



| **Henry** | jarrón | diseño Vanessa Mitrani



Grégoire | sillón | diseño Estudio Roche Bobois
índice página 79



| **Façonnage** | mesa de centro | diseño Philippe Bouix
índice página 83



Voyage Immobile

sofá componible por elementos en tela | diseño Estudio Roche Bobois

índice página 77

Correspondances | estanterías | diseño Estudio Roche Bobois

página 86



Cita

[si.ta]

Cita: una palabra que contiene tantos significados, ¡tantas posibilidades!

Y el dormitorio: una habitación íntima o bañada en luz, celosamente preservada por algunos, revelada con orgullo por otros.

Ya sea que lo vivamos solo o acompañado, el dormitorio le garantiza toques clásicos, pero inspira nuevas evasiones.

Siempre preocupado por su elegancia, mezcla de audacia y respeto por las reglas del arte, el dormitorio “à la française” inspira cada noche hermosos viajes... inmóviles.



Paris Paname

cama, mesitas de noche, lámparas de sobremesa, sillón,
mesita auxiliar, tocador y silla | diseño Bruno Moinard

índice páginas 86, 87, 89, 77, 85, 82 y 78

Brushing | alfombra

página 91

“He imaginado piezas de mobiliario de las que no nos cansamos. No pasan de moda. He dado un toque, un diseño preciso a un universo de formas y materiales inspirados en los años 50. Buscaba sensaciones, sin caer en la ostentación. Es un mobiliario camaleónico: puede ser clásico y moderno, sin hacer sombra a los volúmenes”. Bruno Moinard, diseñador de interiores.



Greenwich | lámpara de pie | diseño Pierre Dubois & Aimé Cécil
índice página 89



Vancleave | cojín | diseño Lorenza Bozzoli



Profile | cama de terciopelo | diseño Roberto Tapinassi & Maurizio Manzoni
índice página 86



Epoq
* eco diseño

cama, mesitas de noche*, banqueta, sillón y cómoda I diseño Pierre Dubois & Aimé Cécil

Ispahan I lámpara de pie I diseño Pierre Dubois & Aimé Cécil
Marbella I lámpara de sobremesa I diseño Pierre Dubois & Aimé Cécil
Stanford I lámparas de sobremesa I diseño Pierre Dubois & Aimé Cécil
Organic futur I alfombra I diseño Simona Scollica

índice páginas 86, 87, 76, y 87

página 89
página 89
página 90
página 91



Arkange I espejo I diseño Alnoor



Epoq
* eco diseño

cama, mesitas de noche*, banqueta y cómoda
diseño Pierre Dubois & Aimé Cécil índice páginas 86, 87, 79 y 87

Cocher I lámparas de sobremesa I diseño Pierre Dubois & Aimé Cécil página 88



Epoq I cómoda I diseño Pierre Dubois & Aimé Cécil
índice página 87



Grand Hôtel

cama en tela, mesitas de noche y cómoda I diseño Pierre Dubois & Aimé Cécil

- Muse** I chauffeuse I diseño Philippe Bouix
- Mei** I lámpara de pie y de sobremesa I diseño Nahtrang Disseny
- Gulliver** I lámparas de sobremesa I diseño Pierre Dubois & Aimé Cécil
- Terra** I alfombra

índice páginas 86, 87 y 87

página 79
página 89
página 89
página 92



Ombre Pink I alfombra
índice página 91



En-tête

cama en tela I diseño Estudio Roche Bobois

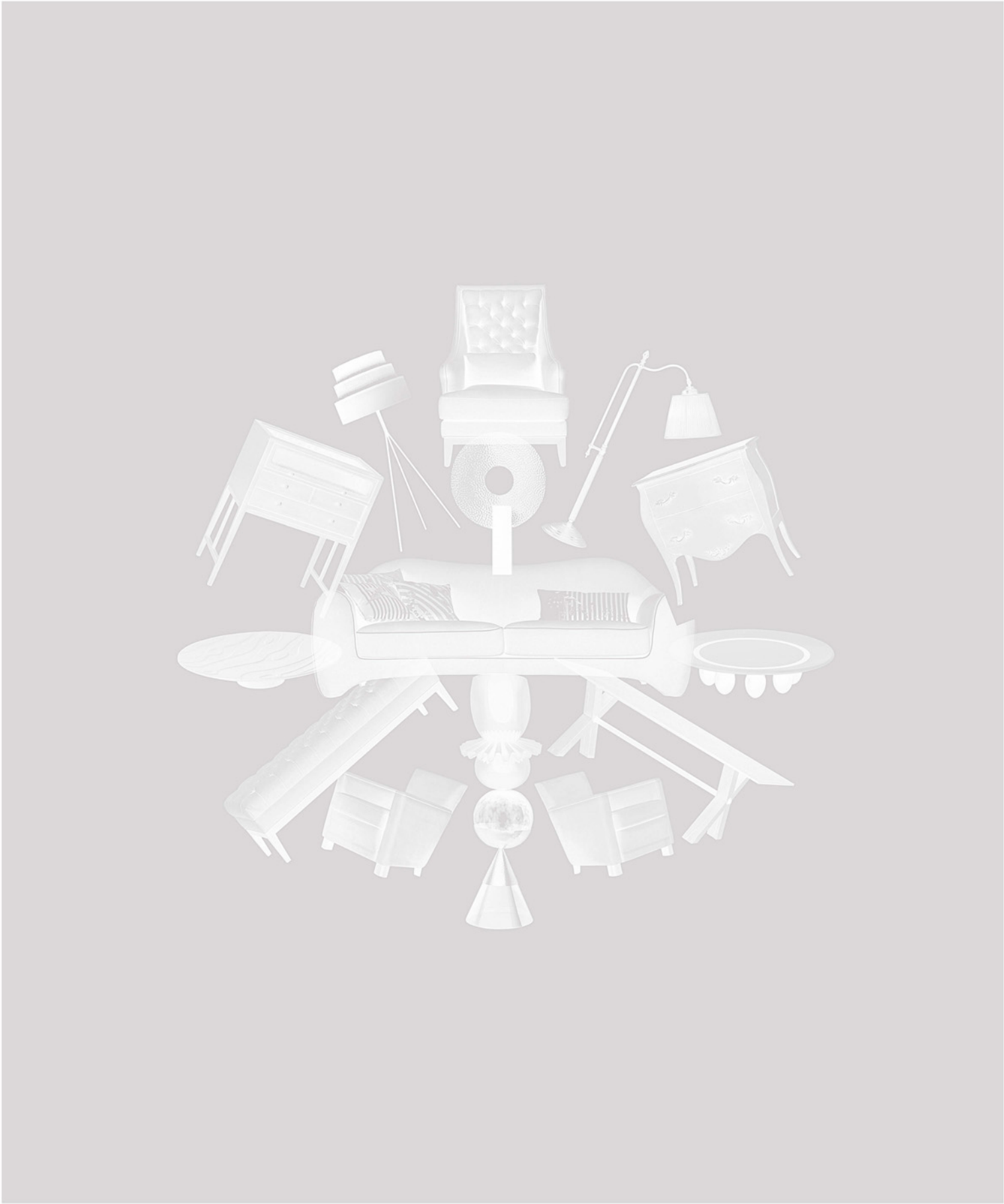
- Reflet** I mesitas de noche, puf, tocador y biombo I design Sacha Lakic
- Exploration** I sillón I diseño Philippe Bouix
- Berlin** I lámpara de pie I diseño Pierre Dubois & Aimé Cécil
- Arenzano** I lámparas de sobremesa I diseño Ignazio Gardella
- L'Ovale** I alfombra I Colección **Jean Cocteau**
- Finesse** I alfombra I Colección **Jean Cocteau**

índice página 86

páginas 87, 79, 82 y 84
página 79
página 88
página 88
página 91
página 91



Grand Hôtel I cómoda I diseño Pierre Dubois & Aimé Cécil
índice página 87



Índice
[indise]

SOFÁS RECTOS



Cocoon. Diseño Sacha Lakic (páginas 44 y 45)
Sofá revestido de terciopelo Cabaret y de tela Hoshi colección Botan diseñada por **Kenzo Takada**, ribete contrastado. Totalmente desenfundable. Colchoneta de asiento acolchada en espuma densidad 35 kg/m³ y guata. Cojines de respaldo 100% plumas de oca y espuma. Estructura de abeto macizo, multilaminado de pino y paneles de partículas. Suspensión de cinchas elásticas XL entrecruzadas. Patas de haya maciza tintada en negro. Disponible en múltiples revestimientos de la colección Roche Bobois.

						Existe en gran puf rectangular
1,5 plazas L. 153 A. 69 P. 97	2,5 plazas L. 182 A. 69 P. 97	3 plazas L. 211 A. 69 P. 97	3 a 5 plazas L. 240/269 A. 69 P. 97	Sillón L. 85 A. 69 P. 97	Puf L. 102 A. 39 P. 80	



Contrepoint. Diseño Philippe Bouix (página 50)
Sofá revestido de telas colección Contrepoint. Totalmente desenfundable. Cojines de asiento colchoneta de plumas y fibras de poliéster sobre alma de espuma HR densidad 35 kg/m³. Cojines de respaldo en plumas de oca y fibras. Estructura de abeto macizo, multilaminado de pino y paneles de partículas. Suspensión de cinchas elásticas HR. Patas de haya maciza tintada wengué, otros acabados disponibles. Existe en versión juego de cojines. Disponible en múltiples telas de la colección Roche Bobois.

						Existe también en composición de ángulo y puf rectangular
2 plazas L. 180 A. 76 P. 99	3 plazas L. 210 A. 76 P. 99	3 a 5 plazas L. 240 A. 76 P. 99	Sillón L. 88 A. 76 P. 99	Chaise longue L. 152 A. 76 P. 77	Puf cuadrado L. 80 A. 84 P. 95	



Epoq. Diseño Pierre Dubois & Aimé Cécil (página 60)
Sofá revestido de piel Tango, vaca flor rectificada pigmentada y tela Saville Linen. Botones y ribetes de piel. Asiento colchoneta de plumas y Dacron® sobre alma de espuma HR densidad 40 kg/m³. Respaldo acolchado de espuma HR densidad 36 kg/m³. Estructura de haya maciza, multilaminado de abedul y paneles de partículas. Suspensión de cinchas elásticas entrecruzadas. Patas base de haya maciza tintada topo, existe también en color negro.

1,5 plazas L. 160 A. 84 P. 95	2,5 plazas L. 190 A. 84 P. 95	3 plazas L. 220 A. 84 P. 95	3 a 5 plazas L. 250 A. 84 P. 95	Sillón L. 84 A. 84 P. 95	Banco L. 160 A. 50 P. 47	Puf L. 160/78 A. 36 P. 72/50



Intrigue. Diseño Estudio Roche Bobois (página 59)
Sofá revestido de tela Giada. Cojines de asiento de espuma bidensidad 40-30 kg/m³ y fibra. Cojines de respaldo de espuma densidad 21 kg/m³ y Dacron. Estructura de pino maciza y multipliegues de pino. Suspensión de cinchas elásticas. Patas de metal acabado bronce. Disponible en los múltiples revestimientos de la colección Roche Bobois.

2 plazas L. 170 A. 92 P. 99	2,5 plazas L. 200 A. 92 P. 99	3 plazas L. 230 A. 92 P. 99	1,5 plaza L. 130 A. 92 P. 99	Sillón L. 90 A. 92 P. 99



Maison Lacroix. Diseño **Christian Lacroix Maison** para Roche Bobois (páginas 56 y 57)
Sofá revestido de terciopelo Cabaret y de tela Christian Lacroix Maison Cueillette Soft, ribete contrastado grueso. Cojines de asiento desenfundables de espuma HR densidad 40 kg/m³. Respaldo monobloque de espuma HR bidensidad 40-18 kg/m³. Estructura de abeto macizo y multilaminado de pino. Suspensión de cinchas elásticas XL entrecruzadas. Disponible en múltiples telas de la colección Roche Bobois.

2 plazas L. 168 A. 83 P. 112	2,5 plazas L. 188 A. 83 P. 112	3 plazas L. 208 A. 83 P. 112	3 a 5 plazas L. 228 A. 83 P. 112	Sillón L. 122 A. 83 P. 112



Parenthèse. Diseño Sacha Lakic (páginas 52 y 53)
Ecodiseño
Sofá revestido de terciopelo Cabaret ribete contrastado. Cojines de asiento de espuma tridensidad 40-30-35 kg/m³ y fibras. Cojines de respaldo colchoneta de plumas y fibras sobre alma de espuma densidad 23 kg/m³. Estructura de abeto macizo, multilaminado de álamo y paneles de partículas. Suspensión de cinchas elásticas. Disponible en múltiples revestimientos de la colección Roche Bobois.

2 plazas L. 170 A. 87 P. 115	2,5 plazas L. 200 A. 87 P. 115	3 a 5 plazas L. 255/230 A. 87 P. 115	Sillón L. 96 A. 87 P. 96

SOFÁS RECTOS



Profile. Diseño Roberto Tapinassi & Maurizio Manzoni (páginas 48, 49, 50 y 51)
Sofá revestido de terciopelo Cabaret. Sofá 1 plaza ½ y puf grande revestidos de tela **Jean Paul Gaultier** Azulejos, méridienne y puf revestidos de tela **Jean Paul Gaultier** Sakura Asiento, respaldo y apoyabrazos acolchados. Asiento de espuma HR densidad 40 kg/m³. Respaldo de espuma HR densidad 35 kg/m³. Estructura de haya maciza y multilaminado de pino. Suspensión de cinchas elásticas XL entrecruzadas. Patas de haya maciza tintada wengué con refuerzo de metal, existe también en color gris. Disponible en múltiples revestimientos de la colección Roche Bobois.

						Existe también en composición de ángulo y puf redondo
1,5 plaza L. 159 A. 76 P. 95	2,5 plazas L. 199 A. 76 P. 95	3 plazas L. 239 A. 76 P. 95	3 a 5 plazas L. 279 A. 76 P. 95	Sillón L. 105 A. 76 P. 84	Puf L. 162/222 A. 43 P. 83	

RINCONERA COMPONIBLE



Urban. Diseño Sacha Lakic (página 58)
Sofá en ángulo modular revestido de telas colección Urban, ribete contrastado. Totalmente desenfundable. Colchoneta de asiento acolchado de espuma HR bidensidad 35-22 kg/m³ y fibras. Cojines de respaldo en plumas de oca y fibras. Estructura de abeto macizo, multilaminado de pino y paneles de partículas. Suspensión de cinchas elásticas HR. Patas de haya maciza tintada wengué. Existe en versión juego de cojines. Disponible en múltiples telas de la colección Roche Bobois.

						Existe también en sofás rectos, silla y puf
Ángulo cuadrado L. 105 A. 87 P. 105	Banqueta 2 plazas L. 180 A. 87 P. 105	Bâtard apoyabrazos derecho o izquierdo de 1 a 4 plazas L. 160/190/220 A. 87 P. 105	Terminal derecho o izquierdo L. 134/180/240 A. 87 P. 105	Meridienne derecha o izquierda L. 220/240 A. 87 P. 105	Chaise longue L. 162/185 x A. 87 x P. 105 L. 162 x A. 87 x P. 134	

SOFÁS COMPONIBLES POR ELEMENTOS



Long Island. Diseño Estudio Roche Bobois (páginas 46 y 47)
Sofá modular por elementos, revestido de tela Ariana. Totalmente desenfundable. Cojines de asiento de plumas y fibras sobre alma de espuma bidensidad 21-30 kg/m³. Cojines de respaldo reversibles de plumas y fibras. Estructura de abeto macizo y paneles de partículas. Suspensión de cinchas elásticas entrecruzadas. Patas de haya maciza tintada wengué. Pequeños cojines de plumas de oca, pato y fibras. Los elementos de este sofá permiten componer hasta el infinito sofás rectos o en ángulo. Existe en versión convertible. Disponible en múltiples revestimientos de la colección Roche Bobois.

					Existe también en terminal, sofás rectos, sillas y pufs
Ángulo L./P. 115 A. 89	Banqueta de 1,5 plaza L. 123 A. 89 P. 115	Bâtard derecho o redondo de 1 a 4 plazas L. 115/135/220 A. 89 P. 115	Chaufeuse derecha o redondeada L. 103/180 A. 89 P. 115	Meridienne derecha o izquierda L. 190 A. 89 P. 115	



Paris Paname. Diseño Bruno Moinard (páginas 54 y 55)
Sofá modular por elementos, revestido de tela Paris Paname. Cojines de asiento de espuma HR densidad 40 kg/m³ y guata. Cojines de respaldo de espuma 18S y guata. Cojines riñonera 100% plumas de oca y pato. Estructura de abeto macizo y multilaminado de pino. Suspensión de cinchas elásticas XL entrecruzadas. Patas cruzadas de metal con acabado latón cepillado, existe también en acabado cromo negro. Disponible en múltiples revestimientos de la colección Roche Bobois.

Ángulo L. 105 A. 77 P. 99	Bâtard derecho o redondo de 1 a 4 plazas L. 214/217 x A. 77 x P. 111 L. 103 x A. 77 x P. 95	Chaufeuse derecha o redondeada L. 90 A. 77 P. 95	Sillón L. 83/117 A. 77 P. 82/95



Voyage Immobile. Diseño Estudio Roche Bobois (páginas 62 y 63)
Sofá modular por elementos, revestido de telas colección Farniente. Totalmente desenfundable. Respaldos elevables con mecanismo de 4 pistones de gas (respaldo fijo sobre el ángulo). Asiento acolchado y respaldo de espuma HR y fibras. Estructura de abeto macizo, multilaminado de pino y paneles de partículas. Suspensión de cinchas elásticas HR. Patas de haya maciza tintada wengué. Altura con respaldos elevados: 89 cm. Sistema de elementos componibles a partir de chauffeuses, de elementos de ángulo, meridienne y pufs. Estos elementos permiten componer hasta el infinito sofás en ángulo, sofás rectos, banquetas y camas supletorias. Disponible en múltiples telas de la colección Roche Bobois.

Ángulo L./P. 95 A. 61	Chaufeuse derecha o redondeada L./P. 95 A. 61	Chaise longue L. 141 A. 61 P. 95	Puf L./P. 95 A. 33



Assemblage. Diseño Stéphane Lebrun (página 24)
Silla en roble macizo tintado (disponible en nogal macizo tintado). Asiento sobre aglomerado grosor 10 mm, espuma de poliéster grosor 20 mm y densidad 28 kg/m³. Asiento y respaldo rellenos. Existe en todas las telas exclusivas de la colección Roche Bobois. Altura del asiento 47 cm
L. 46 x A. 85 x P. 50 cm



Epoq. Diseño Pierre Dubois & Aimé Cécil (páginas 32 y 33)
Silla, estructura de haya maciza. Asiento y respaldo revestidos de espuma CMHR. Suspensiones de cinchas elásticas. Acabado tinte al agua, pátina y barniz celulósico. Opción final de pata de acero inoxidable cepillado. Existe en todas las telas exclusivas de la colección Roche Bobois.
L. 50 x A. 86 x P. 60 cm
Bridge: L. 59 x A. 86 x P. 62 cm



Flynn. Diseño Estudio Roche Bobois (páginas 22 y 23)
Silla revestida de piel o tela. Asiento de espuma 30E/40E. Respaldo multilaminado curvado, espuma 23E y guata poliéster. Estructura haya maciza, médium y multilaminado.
L. 49 x A. 89 x P. 59 cm



Maison Lacroix. Diseño Christian Lacroix Maison para Roche Bobois (páginas 10, 30, 31, 56 y 57)
Silla de haya. Exterior del respaldo con impresión digital del motivo “Cabanon”. Asiento revestido de tela “Cabanon”. Final de pata de latón (disponible en color ónix). Existe en otros colores.
L. 45 x A. 101 x P. 50 cm



Paris Paname. Diseño Bruno Moinard (páginas 26, 27 y 54)
Silla en sicomoro macizo, asiento y respaldo revestido de tela Nadir 1/1, (disponible en piel). Asiento de espuma de poliuretano bidensidad 23-30 kg/m³ y guata 150 g/m³. Respaldo de espuma de poliuretano 23 kg/m³.
L. 53 x A. 84 x P. 58 cm
Bridge: L. 58 x A. 86 x P. 58 cm



Vivienne. Diseño Pierre Dubois & Aimé Cécil (página 44)
Sillón lounge en haya maciza tintada. Suspensiones de cinchas elásticas. Asiento de espuma HR densidad núcleo 50 kg/m³, contacto 35 kg/m³. Acabado tinte al agua, pátina anticuario y barniz celulósico. Existe en todas las telas o pieles exclusivas de la colección Roche Bobois.
L. 66 x A. 77 x P. 58 cm



Volutes. Diseño Estudio Roche Bobois (página 40)
Bridge en haya maciza, ensamblada mediante espigas y muescas. Asiento y respaldo de espuma sobre cinchas. Pátina anticuario negro desgastado encerado a mano, resaltado oro. Múltiples otras pátinas disponibles. Acabado con doble ribete. Existe en todas las telas exclusivas de la colección Roche Bobois.
L. 64 x A. 105 x P. 65 cm
Existe también en silla: L. 54 x A. 105 x P. 60 cm



Eden Rock. Diseño Sacha Lakic (páginas 18, 19, 34 y 35)
Silla con carcasa multilaminada de haya, ensamblaje mediante espigas y muescas. Asiento y respaldo de espuma HR. Acabado tinte al agua, pátina y barniz celulósico. Patas de haya maciza. Existe en todas las telas exclusivas de la colección Roche Bobois.
L. 55 x A. 86 x P. 58 cm
Bridge: L. 61 x A. 86 x P. 58 cm
Taburete de bar: L. 51 x A. 94 x P. 49 cm



Fenice. Diseño Estudio Roche Bobois (páginas 20 y 21)
Silla, estructura de haya maciza. Asiento revestido de espuma HR 50 kg/m³ + 35 kg/m³. Respaldo relleno de espuma HR 35 kg/m³. Suspensiones de cinchas elásticas. Acabado tinte al agua, pátina y barniz celulósico. Existe en todas las telas exclusivas de la colección Roche Bobois.
Altura del asiento 47 cm
L. 51 x A. 86 x P. 55 cm



Grand Hôtel. Diseño Pierre Dubois & Aimé Cécil (páginas 28 y 29)
Silla revestida de tela Oxyde Argent. Haya maciza, asiento y respaldo con espuma de alta resistencia. Suspensiones de cinchas elásticas, espuma de alta resistencia. Final de pata de latón plateado, acabado tinte al agua Caviar satinado. Ribete de tela Bassane Topo. Existe en todas las telas exclusivas de la colección Roche Bobois.
L. 50 x A. 99 x P. 45,5 cm
Bridge: L. 61 x A. 99 x P. 64 cm
Existe también en sillón: L. 68 x A. 94 x P. 52 cm
Existe también en taburete: L. 47 x A. 123 x P. 52 cm



Paris Paname. Diseño Bruno Moinard (páginas 8 y 67)
Silla secreter en latón cepillado (también en latón cepillado oscuro), asiento y respaldo revestido en tela Nadir 1/1. Asiento espuma poliuretano bidensidad 23-30 kg/m³ y guata 150 gr/m². Respaldo espuma poliuretano 23 kg/m³.
L. 52 x A. 58 x P. 40 cm



Trocadéro. Diseño Pierre Dubois & Aimé Cécil (páginas 36 y 37)
Bridge revestido de tela Katmandu y de piel Tendresse, vaca flor rectificada pigmentada mate, grano impreso. Cojín de asiento sobre base de fresno revestido de espuma de poliuretano tridensidad 23E/30E/120 aglomerado. Respaldo con estructura de médium y multilaminado curvado, relleno de espuma de poliuretano 23E. Ribete y botones de piel. Patas de fresno tintado con acabado pátina decorador Bai Brun. Suspensiones con cinchas elásticas. Existe en versión con final de pata de latón.
L. 56 x A. 91 x P. 61 cm



Volubilis. Diseño Estudio Roche Bobois (página 41)
Silla, estructura de haya maciza, ensamblada mediante espigas y muescas. Asiento y respaldo de espuma sobre cinchas. Pátina anticuario negro desgastado, resalte oro, encerado a mano. Múltiples otras pátinas disponibles. Existe en todas las telas exclusivas de la colección Roche Bobois.
L. 54 x A. 99 x P. 61 cm
Existe también en sillón: L. 62 x A. 100 x P. 67 cm



Aurélie. (página 51)
Marquise de estilo Luis XV en haya maciza ensamblada por muescas y espigas. Relleno tradicional tapicero, respaldo espuma, asiento mezcla de plumas y copos de espuma. Pátina anticuario encerado a mano (numerosas otras pátinas a escoger). Laca celulósica, tinte hidro-alcohólico. Existe en todas las telas exclusivas de la colección Roche Bobois.
L. 87 x A. 93 x P. 80 cm



Bento. Diseño Kenzo Takada para Roche Bobois (página 51)
Puf de forma oblonga, revestido en tela Monoguramu 150 con aplicación de un tigre bordado en el centro. Contorno en telas Mugara 32, Monoguramu 150 y Mugara, separadas por tres ribetes. Desenfundable.
Ø 42 x A. 25 cm



Exploration. Diseño Philippe Bouix (páginas 52 y 73)
Sillón giratorio revestido de tela Colección Jean Cocteau Visages azul. Asiento y respaldo acolchados de espuma HR y guata. Estructura de haya maciza con retorno sobre muelles. Existe en todas las telas exclusivas de la colección Roche Bobois.
L. 74 x A. 72 x P. 73 cm



Grand Hôtel. Diseño Pierre Dubois & Aimé Cécil (página 40)
Marquise revestida de tela Roche Bobois. Estructura de haya maciza, asiento y respaldo de espuma alta resistencia. Suspensión de cinchas elásticas, final de pata de latón plateado. Acabado tinte al agua, pátina anticuario y barniz celulósico.
L. 80 x A. 87 x P. 80 cm



Reflet. Diseño Sacha Lakic (página 73)
Puf revestido de terciopelo Cabaret. Asiento de espuma y guata. Estructura de pino macizo y médium. Patas de haya tintada wengué. Disponible en todos los revestimientos de la colección Roche Bobois.
L. 53 x A. 45 x P. 33 cm



Maison Lacroix. Diseño Christian Lacroix Maison para Roche Bobois (páginas 11 y 56)
Puf revestido de terciopelo Cabaret o de telas Christian Lacroix Maison. Estructura de médium recubierto de espuma HR. Bola acabado latón u ónix.
L. 65 x A. 45 x P. 102 cm



Muse. Diseño Philippe Bouix (página 72)
Chaise longue revestida de terciopelo Velluto. Estructura de haya maciza, rellena sobre cinchas. Asiento de espuma HR 35-28 kg/m³. Respaldo de espuma HR 30 kg/m³. Acabado ribete. Disponible en todos los revestimientos de la colección Roche Bobois.
L. 86 x A. 85 x P. 80 cm



Belvédère. Diseño Philippe Bouix (página 46)
Chaise longue orejera en roble macizo, rellena de espuma 25-35 kg/m³. Asiento relleno en Nosag y espuma HR 43 kg/m³ flexible. Acabado tintado al agua, pátina y barniz celulósico.
L. 71 x A. 95 x P. 90 cm



Epoq. Diseño Pierre Dubois & Aimé Cécil (página 71)
Banco revestido de tela Inca y de tela Gunard. Asiento capitoné, espuma HR densidad 36 kg/m³. Estructura de haya maciza, multilaminado de abedul y paneles de partículas. Suspensión muelles zig zag. Patas base de madera de haya maciza tintada natural.
L. 150 x A. 44 x P. 45 cm



Florian. Diseño Estudio Roche Bobois (página 13)
Sillón revestido de tela. Armazón de haya maciza. Acabado doble ribete, pátina Joséphine plateada (numerosos otros acabados a elegir). Existe en todas las telas exclusivas de la colección Roche Bobois.
L. 61 x A. 90 x P. 63 cm



Grégoire. Diseño Estudio Roche Bobois (página 62)
Sillón revestido de terciopelo Cabaret. Asiento y respaldo acolchados de espuma HR y guata. Estructura en haya maciza suspensiones muelles Nosag. Existe en todas las telas exclusivas de la colección Roche Bobois.
L. 67 x A. 84 x P. 74 cm



Maison Lacroix - Bois Paradis. Diseño Christian Lacroix Maison para Roche Bobois (páginas 11 y 57)
Sillón revestido de tela Christian Lacroix Maison Cueillette Soft, espuma HR densidad 40 kg/m³. Estructura de haya maciza. Suspensión de cinchas elásticas XL entrecruzadas. Disponible en múltiples telas de la colección Roche Bobois.
L. 90 x A. 92 x P. 102 cm



Maxime. Diseño Estudio Roche Bobois (página 38)
Banco de hierro macizo. Asiento de roble desfibrado macizo. Acabado roble tintado Marmotte. Muchos otros acabados disponibles. Pátina anticuario encerado a mano, patas de hierro oxidado. Cojines de piel opcionales.
L. 110 x A. 45 x P. 32 cm
Existe también en: L. 90 cm



Séance. Diseño Sacha Lakic (página 58)
Chaise longue revestida de piel Verona, vaca flor rectificada pigmentada. Asiento y respaldo acolchados de espuma HR. Estructura de abeto macizo y multilaminado de álamo. Suspensión de cinchas elásticas entrecruzadas. Patas de metal cromado. Disponible en otras calidades de pieles de la colección Roche Bobois.
L. 73 x A. 70 x P. 77 cm

M E S A S D E C O M E D O R



Alliance. Diseño Michel Goineau (página 20)
Mesa de comedor. Sobre con aplicaciones de hierro incrustadas, patas en "x" de hierro unidas por una barra de mantenimiento en madera, sobre multilaminado chapado roble desfibrado. Numerosos acabados posibles. Existe en otras medidas.
L. 240 x A. 75 x P. 100 cm



Assemblage. Diseño Stéphane Lebrun (página 24)
Ecodiseño
Mesa de comedor con 2 extensiones de 48 cm con guías metálicas. Estructura en roble macizo y MDF chapado nogal americano. Aplicación de las patas y aplicación del sobre en hierro bronce oxidado.
L. 240 x A. 75 x P. 94 cm



Claridge. Diseño Estudio Roche Bobois (página 21)
Ecodiseño
Mesa de comedor rectangular con estructura y patas de cerezo silvestre macizo. 1 extensión de 100 cm plegable que se guarda debajo del sobre. Sobre de cerezo silvestre chapado sobre multipliegues y encajes de cerezo silvestre macizo. Travesaños lacados negros y resaltes dorados. Numerosos acabados posibles.
L. 180 x A. 76 x P. 110 cm



Eden Rock. Diseño Sacha Lakic (páginas 18 y 19)
Mesa de comedor con estructura de cerezo silvestre macizo tintado. Sobre de mármol de Carrara acabado barniz hidrófugo. Tiras y embellecedores en latón cepillado. Otras medidas y versión con extensión disponible.
L. 200 x A. 76 x P. 101 cm



Epoq. Diseño Pierre Dubois & Aimé Cécil (página 32)
Mesa de comedor rectangular con sobre fijo de médium chapado roble con decoración trenzada o punta de Hungría. Patas en hierro epoxi Mordore.
L. 200 x A. 76 x P. 110 cm



Grand Hôtel. Diseño Pierre Dubois & Aimé Cécil (página 29)
Mesa alta, patas de fresno macizo con estructura de acero inoxidable pulido. Parte superior de médium chapado fresno.
L. 95 x A. 110 x P. 95 cm



Grand hôtel. Diseño Pierre Dubois & Aimé Cécil (páginas 28 y 29)
Mesa de comedor rectangular de fresno chapado sobre paneles de listones entrecruzados, 1 extensión desplegable integrada de 90 cm. Patas de fresno macizo. Final de pata de latón plateado. Acabado alto brillo Caviar o Carbone, sobre con pátina decorador Opale.
L. 200 x A. 76 x P. 100 cm



Maison Lacroix. Diseño **Christian Lacroix Maison** para Roche Bobois (página 31)
Ecodiseño
Mesa de comedor con sobre en médium chapado Louro preto marqueteado, placa en latón pulido. Extensión de 50 cm en médium chapado Louro preto con guías metálicas. Patas en Acacia chapada Louro preto con final de patas en latón pulido.
L. 250 x A. 77 x P. 100 cm



Monceau. Diseño Estudio Roche Bobois (páginas 22 y 23)
Ecodiseño
Mesa de comedor con sobre con 1 extensión plegable de 80 cm guardada en la cintura. Estructura y patas en cerezo macizo. Sobre en cerezo chapado sobre soporte reconstituido y unión en cerezo macizo. Extensión en cerezo chapado sobre soporte reconstituido y unión en cerezo macizo. Barrita de piel pespunteada. Numerosos acabados posibles.
L. 185 x A. 77 x P. 105 cm



Paris Paname. Diseño Bruno Moinard (páginas 26 y 27)
Mesa de comedor, 3 patas de médium unidas por una barra de latón (3 acabados posibles), sobre cristal extra-claro 15 mm con 3 aplicaciones en latón cepillado o latón cepillado oscuro. Existe en otras medidas.
L. 240 x A. 75 x P. 125 cm



Répertoire. Diseño Estudio Roche Bobois (página 25)
Mesa de comedor rectangular. Sobre chapado en nogal americano y marquetería de fresno. Estructura en multipliegues. Patas de cerezo tintado y baguette de piel pespunteada.
L. 205 x A. 77 x P. 105 cm



Syntaxe. Diseño Estudio Roche Bobois (páginas 38 y 39)
Ecodiseño
Mesa de comedor rectangular con sobre fijo en paneles de listones entrecruzados con contrachapado de 4 mm de roble macizo. Tinte al agua, barniz goma laca encerado a mano, pátina anticuario Chinchilla (muchos otros acabados disponibles presentados en el catálogo). Patas de hierro oxidado.
L. 240 x A. 76 x P. 100 cm



Trocadéro. Diseño Pierre Dubois & Aimé Cécil (página 37)
Mesa de comedor rectangular. Sobre chapado en nogal americano y marquetería de fresno. Estructura en multipliegues. Patas de latón patinado. Existe en otras medidas.
L. 250 x A. 76 x P. 100 cm



Volutes. Diseño Estudio Roche Bobois (páginas 40 y 41)
Ecodiseño
Mesa de comedor rectangular de cerezo silvestre macizo y chapado, 6 patas de las cuales 2 son desmontables en el alargó de 100 cm. Tinte al agua, barniz goma laca encerado a mano, pátina negra desgastada con resaltes plateados y cerezo silvestre claro (muchos otros acabados disponibles y presentados en el catálogo).
L. 200 x A. 76 x P. 120 cm

A P A R A D O R E S



Alliance. Diseño Michel Goineau (página 20)
Aparador con 2 puertas coplanarias y 2 estantes de madera extraibles (tacos), zócalo de hierro, moldura (bajo el sobre) en hierro y aplicaciones de hierro incrustadas en los laterales exteriores y las puertas. Estructura multilaminada de roble desfibrado. Múltiples acabados disponibles.
L. 221 x A. 76 x P. 53 cm



Claridge. Diseño Estudio Roche Bobois (página 21)
Ecodiseño
Aparador con 4 puertas en cerezo macizo. Sobre en cerezo chapado sobre multipliegues y encajes en cerezo silvestre macizo. Paneles laterales en cerezo chapado sobre multipliegues. Paneles fondo y trasera en haya chapada sobre multipliegues. Estantes en haya chapada sobre multipliegues y frontal en haya maciza. Múltiples acabados disponibles.
L. 202 x A. 71 x P. 50 cm



Epoq. Diseño Pierre Dubois & Aimé Cécil (páginas 32 y 33)
Aparador con 3 puertas y 3 cajones con guías metálicas chapado en roble trenzado o punto de Hungría. 2 estantes amovibles con tacos y módulo de cajón en roble macizo. Estructura en multipliegues chapado roble trenzado o punto de Hungría con unión en roble macizo. Patas y tiradores en hierro epoxi Mordore.
L. 211 x A. 95 x P. 50 cm



Maison Lacroix. Diseño **Christian Lacroix Maison** para Roche Bobois (páginas 30 y 31)
Ecodiseño
Módulo en médium chapado de Louro preto, chapado de latón pulido sobre el lado derecho del sobre. 3 puertas con sistema "push-open", frontal de la puerta izquierda con impresión del motivo "Arles", cara interior de las puertas impresas con motivo "Cabanon". 2 estantes en madera sobre tacos, puerta central y derecha chapadas de Louro preto. Patas de Acacia chapada en Louro preto con aplicación de latón pulido, base y final de las patas en latón pulido. Existe en otras medidas.
L. 210 x A. 130 x P. 45 cm



Monceau. Diseño Estudio Roche Bobois (página 22)
Ecodiseño
Aparador con 4 puertas y 2 cajones, estructura en cerezo macizo. Sobre, paneles laterales y puertas en cerezo y sicomoro sobre soporte reconstituido y un frontal en cerezo macizo. Paneles traseros, fondo y fondo de los cajones en sicomoro chapado sobre soporte reconstituido. Estante en sicomoro chapado sobre soporte reconstituido y frontal en sicomoro macizo. Frontal de la caja de los cajones en sicomoro macizo. Barrita y decoración de piel pespunteada. Múltiples acabados disponibles.
L. 200 x A. 90 x P. 49 cm



Répertoire. Diseño Estudio Roche Bobois (página 25)
Aparador con 4 puertas y 2 cajones. Estructura en nogal macizo. Sobre en nogal chapado sobre soporte reconstituido y frontal en nogal macizo. Paneles laterales en nogal chapado sobre soporte reconstituido. Puertas en roble reconstituido chapado 1 cara y en sicomoro chapado 1 cara sobre soporte reconstituido, frontal en nogal macizo. Estantes en sicomoro chapado sobre soporte reconstituido y frontal en nogal macizo. Caja de los cajones en sicomoro macizo. Herrajes en inox y nogal.
L. 249 x A. 84 x P. 49 cm



Assemblage. Diseño Stéphane Lebrun (página 24)
Ecodiseño
Aparador con 4 puertas, 2 cajones y 2 estantes regulables en madera. Estructura de roble macizo y MDF chapado de nogal americano. Aplicación de las patas en hierro bronce oxidado. Múltiples acabados posibles.
L. 220 x A. 77 x P. 51 cm



Eden Rock. Diseño Sacha Lakic (páginas 19 y 36)
Aparador con estructura en médium chapado cerezo tintado. Puertas y patas de cerezo macizo tintado. Interior con 2 estantes en médium amovibles (topes) revestidos PVC sobre textil. Sobre en médium chapado de cerezo tintado. Tiradores, aplicaciones y embellecedores de las patas en latón cepillado. Iluminación LED blanco cálido.
L. 220 x A. 77 x P. 58 cm



Grand Hôtel. Diseño Pierre Dubois & Aimé Cécil (página 29)
Aparador con 2 puertas y 4 cajones, de roble chapado sobre paneles de listones entrecruzados. Final de pata y botones de latón plateado. Pátina decorador Opale, sobre y base con acabado alto brillo Caviar. Patas de fresno macizo.
L. 208 x A. 93 x P. 52 cm
Existe también en: L. 235 x A. 102 x P. 52 cm



Maxime. Diseño Michel Goineau (página 38)
Ecodiseño
Aparador con 2 cajones, 2 puertas que simulan 4 cajones y 1 puerta corredera sobre rail metálico. Estructura de roble macizo y chapado sobre paneles de listones entrecruzados. Tinte al agua, barniz goma laca encerado a mano, acabado pátina anticuario Marmotte, puerta corredera y patas negro Ardoise, hierro oxidado patinado. Múltiples acabados posibles.
L. 233 x A. 86 x P. 54 cm
Existe también en: L. 200 x A. 86 x P. 54 cm



Paris Paname. Diseño Bruno Moinard (página 54)
Aparador 4 puertas, estructura de médium chapado sicomoro "ondé", puertas multilaminadas revestidas de piel Tendresse, interior lacado con LED blanco cálido, 2 cajones sistema "push-open", guías metálicas, 4 estantes de madera amovibles (taquitos), patas y tiradores en latón cepillado o latón cepillado oscuro.
L. 181 x A. 85 x P. 50 cm



Trocadéro. Diseño Pierre Dubois & Aimé Cécil (página 37)
Aparador con 2 puertas de las cuales 1 decorada con fresno vaporizado y 2 estantes de madera amovibles. Estructura en multipliegues chapado de nogal americano, interior chapado de fresno y patas en Acacia vaporizada (termo tratada), tiradores de latón patinado.
L. 150 x A. 105 x P. 58 cm

CONSOLAS



Eden Rock. Diseño Sacha Lakic (página 59)
Consola 1 cajón con estructura de cerezo macizo tintado. Parte superior con sobre de mármol blanco de Carrara. Aplicaciones y final de pata de latón cepillado. Disponible en otros acabados.
L. 140 x A. 79 x P. 37 cm



Reflet. Diseño Sacha Lakic (página 52)
Consola ovalada. Estructura de haya y médium de laca mate o alto brillo, medallón de espejo, gran sobre en sicomoro tintado vainilla. Disponible en diferentes tintes.
L. 160 x A. 80 x P. 43 cm



Grand Hôtel. Diseño Pierre Dubois & Aimé Cécil (página 28)
Consola de fresno chapado sobre listones. Patas de fresno macizo, final de pata y botones de latón plateado. Muchos acabados disponibles.
L. 160 x A. 76 x P. 38 cm



Epoq. Diseño Pierre Dubois & Aimé Cécil (página 61)
Consola con 2 cajones con correderas metálicas chapadas de roble trenzado o punta de Hungría. Estructura en multilaminado chapado de roble trenzado o punta de Hungría con juntura de roble macizo. Patas y tiradores de acero inoxidable pulido o epoxi dorado. Muchos acabados disponibles.
L. 155 x A. 80 x P. 45 cm



Factory. Diseño Estudio Roche Bobois (página 50)
Ecodiseño
Consola con 4 cajones y 3 cajones acristalados, con parte superior acristalada. Estructura, juntura y frontal de los cajones de cerezo silvestre macizo. Panel con lados de cerezo silvestre chapado sobre soporte reconstituido. Paneles traseros, separación y fondo de los cajones chapado de haya sobre soporte reconstituido. Laterales de los cajones y correderas de haya maciza. Múltiples acabados disponibles.
L. 151 x A. 87 x P. 45 cm



Monceau. Diseño Estudio Roche Bobois (página 47)
Consola con tapa abatible, 1 cajón en el frontal, 1 cajón en el lado y 1 tapa abatible en el sobre. Estructura, travesaños y frontal de los cajones de cerezo silvestre macizo. Sobre de cerezo silvestre chapado sobre soporte reconstituido y cantonera de cerezo silvestre macizo. Fondo de los cajones y almacenamiento con tapa abatible de sicomoro chapado sobre soporte reconstituido. Cajonera de sicomoro macizo. Correderas de cerezo silvestre macizo. Listón y decoración de piel con respunte. Múltiples acabados posibles.
L. 105 x A. 85 x P. 30 cm

ESCRITORIOS – TOCADORES



Claridge. Diseño Estudio Roche Bobois (página 13)
Ecodiseño
Escritorio con 1 cajón, 1 sobre extraíble en laca negra, cerezo Bella y resaltes Oro. Estructura y frontal del cajón de cerezo silvestre macizo. Sobre y extraíble de cerezo chapado sobre multipliegues y encajes de cerezo silvestre macizo. Paneles de separación y fondo del cajón de haya chapada sobre multipliegues. Laterales del cajón y correderas de roble macizo (muchos otros acabados disponibles).
L. 140 x A. 76 x P. 70 cm



Eden Rock. Diseño Sacha Lakic (página 34)
Escritorio con estructura de médium chapado cerezo. Patas cerezo macizo, sobre Vinyl “AMS 16917 One”, 1 cajón con distribución interior, guías de madera, parte superior atornillada al sobre con 1 cajón izquierdo y 1 hueco lateral derecho, tiradores y embellecedores patas en latón cepillado.
L. 147 x A. 87 x P. 75 cm



Paris Paname. Diseño Bruno Moinard (página 67)
Tocador con estructura de latón cepillado (disponible en latón cepillado oscuro) y sobre de fresno desfibrado. 1 cajón lacado con guías metálicas blumotion y 1 espejo redondo biselado.
L. 120 x A. 135 x P. 43 cm



Paris Paname. Diseño Bruno Moinard (página 8)
Secreter con estructura de latón cepillado, o latón cepillado oscuro, sobre médium chapado sicomoro “ondé”, 1 módulo de cajón médium lacado con guías metálicas sobre el lado derecho, 1 módulo médium chapado roble con sobre abatible.
L. 142 x A. 79 x P. 62 cm

MESAS DE CENTRO



Claridge. Diseño Estudio Roche Bobois (página 50)
Ecodiseño
Mesa de centro con 2 cajones. Estructura y frontal de los cajones de cerezo silvestre macizo. Sobre y estante de cerezo silvestre chapado sobre multilaminado y juntura de cerezo silvestre macizo. Fondo de los cajones de haya chapada sobre multilaminado. Laterales de cajones y correderas de roble macizo. Muchos acabados disponibles.
L. 111 x A. 37 x P. 111 cm
Existe igualmente en versión rectangular: L. 130 x A. 37 x P. 80 cm



Epoq. Diseño Pierre Dubois & Aimé Cécil (páginas 60 y 61)
Mesa de centro cuadrada de doble sobre, estructura en multilaminado chapado de roble trenzado o punto de Hungría con juntura de roble macizo. Patas con acabado epoxi o acero inoxidable pulido. Muchos acabados disponibles.
L. 118 x A. 40 x P. 118 cm



Façonnage. Diseño Philippe Bouix (página 62)
Gran mesa de centro, estructura de metal patinado (3 acabados) y sobre (2 acabados).
L. 121 x A. 40 x P. 103 cm



Maison Lacroix. Diseño Christian Lacroix Maison para Roche Bobois (páginas 56 y 57)
Ecodiseño
Sobre de médium chapado de roble desfibrado impresión digital “Bois Paradis” o “Birds Sinfonia” y cristal redondo extraclaro de 4 mm. Estructura de madera maciza de acacia, galería del sobre y patas de acero inoxidable acabado ónix. Muchos acabados disponibles.
A. 42 x Ø 60 cm
A. 45 x Ø 100 cm



Octet. Diseño Roberto Tapinassi & Maurizio Manzoni (páginas 48, 49 y 51)
Ecodiseño
Mesa de centro, modelo con sobre (7 acabados) y patas de acero lacado negro.
L. 130 x A. 39 x P. 60 cm



Vivienne. Diseño Pierre Dubois & Aimé Cécil (páginas 44 y 45)
Mesa de centro con sobre de médium chapado de ébano con marquetería. Aplicaciones de latón cepillado. Patas de fresno macizo.
L. 160 x A. 40 x P. 90 cm
Existe también en: L. 110 x A. 40 x P. 110 cm



Eden Rock. Diseño Sacha Lakic (página 59)
Mesa de centro con 2 cajones. Estructura de cerezo silvestre macizo tintado. Parte superior con sobre de médium chapado con marquetería de cerezo silvestre tintado. Aplicaciones y final de pata de latón cepillado. Disponible en otros acabados.
L. 141 x A. 40 x P. 90 cm



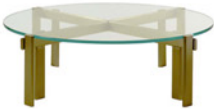
Reflet. Diseño Sacha Lakic (página 52)
Mesa de centro oval. Estructura de haya y médium de laca mate o alto brillo, medallón de espejo, gran sobre en sicomoro tintado vainilla. Disponible en diferentes tintes.
L. 160 x A. 37 x P. 90 cm



Maison Lacroix. Diseño Christian Lacroix Maison para Roche Bobois (página 11)
Juego de mesas de centro con patas en acacia chapada Louro preto y aplicaciones de latón pulido. Sobres ovalados de acacia con espejo y galería de latón pulido. Bola de latón pulido sobre el sobre grande.
Medidas totales: L. 11 x A. 61 x P. 55 cm
PM: L. 60 x A. 35 x P. 40 cm
GM: L. 80 x A. 45 (A. 61 con la bola) x P. 55 cm



Monceau. Diseño Estudio Roche Bobois (páginas 46 y 47)
Mesa de centro con 2 cajones y 2 casilleros amovibles. Estructura y frontal de los cajones de cerezo silvestre macizo. Sobres de cerezo silvestre chapado sobre soporte reconstituido y cantonera de cerezo silvestre macizo. Fondo de los cajones de sicomoro chapado sobre soporte reconstituido. Cajonera de sicomoro macizo. Correderas de cerezo silvestre macizo. 1 estante de cristal 6 mm. Decoración de piel con respunte. Múltiples acabados posibles.
L. 110 x A. 40 x P. 110 cm



Paris Paname. Diseño Bruno Moinard (página 55)
Ecodiseño
Mesa de centro con estructura de latón cepillado (2 colores) y sobre de cristal extraclaro biselado 15 mm.
L. 115 x A. 35 x P. 115 cm

MUEBLES AUXILIARES



Claridge. Diseño Estudio Roche Bobois (página 13)
Ecodiseño
Mueble vacía bolsillos de 3 cajones de cerezo silvestre macizo. Sobre de cerezo chapado sobre multipliegues y encajes de cerezo silvestre macizo. Paneles laterales y fondo de los cajones de haya chapada sobre multipliegues. Laterales de los cajones y correderas de roble macizo. Muchos otros acabados disponibles. L. 51 x A. 115 x P. 40 cm



Eden Rock. Diseño Sacha Lakic (página 36)
Mueble bar con 2 puertas correderas y interior con 2 cajones y soportes de botellas de latón cepillado. Estructura de médium chapado cerezo silvestre. Puertas y patas de cerezo silvestre macizo tintado, parte trasera con fondo espejo. Parte superior, sobre de médium chapado cerezo silvestre tintado. Tiradores de las puertas y cajones, aplicaciones y final de pata de latón cepillado. Iluminación LED blanco cálido. L. 110 x A. 150 x P. 58 cm



Grand Hôtel. Diseño Pierre Dubois & Aimé Cécil (página 28)
Mueble bar con 2 puertas y 2 estantes de cristal con tacos, 2 tiradores con sistema "push open". 3 cajones con sistema "push open" sobre correderas metálicas. Interior con 8 estantes fijos de madera con estante para vasos de acero inoxidable. Iluminación LED blanco cálido. Fondo con una parte de espejo. Patas de fresno macizo. Puertas, parte trasera, estantes, lados en multilaminado/listones chapado fresno. Parte superior de médium chapada fresno. Herrajes de latón plateado brillante. L. 110 x A. 183 x P. 45 cm



Maison Lacroix. Diseño **Christian Lacroix Maison** para Roche Bobois (páginas 11, 12, 31 y 56)
Ecodiseño
Módulo en médium chapado Louro preto, fondo interior impreso "Cabanon" con aplicación frontal acabado ónix, exterior de la parte trasera marqueteada. 2 puertas con sistema "push open", frontal de las puertas con impresión del motivo "Birds Sinfonia", cara interior de las puertas impresas del motivo "Bosquet". 1 estante cristal extra-claro (taquitos), impreso motivo "Cabanon". Patas de acacia chapada Louro preto, base y final de las patas inox acabado ónix. L. 85 x A. 175 x P. 45 cm



Monceau. Diseño Estudio Roche Bobois (página 23)
Ecodiseño
Mueble alto versión Monsieur con acondicionamiento interior con 2 vitrinas móviles para relojes, escritorio extraíble y almacenamientos de cajones, uno de ellos secreto. Estructura de cerezo silvestre macizo. Sobre, paneles laterales y puertas de cerezo silvestre. Interior, paneles traseros, separaciones, estantes y fondo de cajones de sicomoro chapado sobre soporte reconstituido y cantonera de sicomoro macizo. Tiradores acabado metal plateado o dorado. Listón y decoración de piel con pespunte. Múltiples acabados disponibles. L. 80 x A. 135 x P. 40 cm



Paris Paname. Diseño Bruno Moinard (páginas 8 y 27)
Biombo 3 paneles, estructura de latón cepillado o latón cepillado oscuro, paneles plexiglás Frost con motivo estampado. L. 198 x A. 200 x P. 3 cm



Paris Paname. Diseño Bruno Moinard (página 54)
Mueble TV con 1 puerta abatible, interior con separación y 2 cajones con guías metálicas. Estructura de latón cepillado (disponible en latón cepillado oscuro) y cajón de médium chapado en roble. Frontales, puertas interiores y cajones de sicomoro "ondulado". Lado izquierdo con estructura de médium forrada con piel. Tiradores de latón forrados con piel. L. 190 x A. 67 x P. 46 cm



Eden Rock. Diseño Sacha Lakic (página 35)
Bar con estructura de médium chapado cerezo. Parte superior de mármol Carrara acabado barniz repelente, 1 cajón con guía metálica con sistema "push open", iluminación LED de color blanco cálido, reposapiés de latón cepillado. L. 191 x A. 99 x P. 85 cm



Reflet. Diseño Sacha Lakic (página 73)
Biombo con acabado de doble cara. 3 paneles con bisagras en acabado ónix. Espejos de bronce, sicomoro e impresiones digitales mates en un lado y médium de laca mate o alto brillo tintado macadamia, aplicaciones de médium chapado en sicomoro tintado macadamia en el otro lado. L. 209 x A. 193 x P. 3 cm



Grand Hôtel. Diseño Pierre Dubois & Aimé Cécil (página 28)
Vitrina con 2 puertas acristaladas y 2 puertas de madera. Estructura de fresno chapado sobre paneles de listones entrecruzados (cryptomeria). Patas de fresno macizo con final de pata y botones de latón plateado. Pátina decorador Opale, sobre y zócalo acabado alto brillo Carbone. L. 111 x A. 193 x P. 40 cm



Maison Lacroix. Diseño **Christian Lacroix Maison** para Roche Bobois (páginas 31, 56 y 57)
Biombo acabado doble cara, 6 paneles con bisagras, con revestimiento superior y vertical de acero inoxidable acabado ónix. Estructura multilaminada grosor 25 mm. Impresión digital de los motivos "Birds Sinfonia" por un lado y "Groussay" por el otro. L. 274 x A. 190 x P. 3 cm
Existe en versión 3 paneles: L. 167 x A. 190 x P. 3 cm



Paris Paname. Diseño Bruno Moinard (páginas 8, 12, 54 y 55)
Ecodiseño
Revistero con estructura de latón cepillado o latón cepillado oscuro, sobre de médium lacado brillante, bolsillo piel vaca plena flor. L. 48 x A. 43 x P. 39 cm



Paris Paname. Diseño Bruno Moinard (página 26)
Vajillero con 2 puertas, estructura de médium chapada sicomoro "ondulado", 2 puertas en multilaminado revestidas con piel Tendresse, interior lacado con LED blanco cálido, 2 cajones con sistema "push open", correderas metálicas, 4 estantes lacados amovibles (tacos), 2 estantes fijos lacados, patas y tiradores de latón cepillado o latón cepillado oscuro. L. 112 x A. 160 x P. 50 cm



Vivienne. Diseño Pierre Dubois & Aimé Cécil (páginas 44 y 45)
Armario sin hueco con 2 puertas con marquetería con sistema "push open", 1 estante de madera amovible (topes) en médium chapado fresno, 3 estantes fijos en médium chapado fresno. Estructura médium con marquetería ébano, patas fresno macizo. Interiores fresno. Tiradores y aplicaciones latón cepillado. L. 113 x A. 155 x P. 53 cm

MESAS DE RINCÓN - AUXILIARES - VELADORES



Bow. Diseño Piks Design (página 50)
Ecodiseño
Mesa auxiliar con patas de roble macizo tintado o acacia marrón barniz satinado. Sobre de aluminio acabado lacado (varios colores). A. 45 x Ø 40 cm



Reflet. Diseño Sacha Lakic (página 52)
Mesa de rincón redonda. Estructura de haya y médium de laca mate o alto brillo, medallón de espejo, gran sobre de sicomoro tintado vainilla. Disponible en diferentes tintes. L. 72 x A. 45 x P. 62 cm



Maison Lacroix. Diseño **Christian Lacroix Maison** para Roche Bobois (página 57)
Cubo con impresión digital del motivo "Bois Paradis". Interior chapado Louro preto con aplicación en el frontal con acabado ónix o latón pulido. Existe con diferentes motivos. L. 42 x A. 42 x P. 42 cm



Paris Paname. Diseño Bruno Moinard (páginas 55 y 66)
Ecodiseño
Juego de 3 mesas de centro, estructura de las patas de médium chapado sicomoro "ondulado" (varios acabados posibles) con soporte de latón cepillado patinado. Sobre de cristal ahumado 8 mm. GM: L. 57 x A. 61 x P. 60 cm
MM: L. 43 x A. 51 x P. 46 cm
PM: L. 43 x A. 39 x P. 46 cm



Volupte. (página 41)
Velador con estructura y frontal del cajón en haya maciza. Sobre en cerezo chapado sobre multilaminado y uniones en cerezo macizo. Laterales y fondo del cajón, guías en roble macizo. Quicallería de bronce chapados con pan de oro patinado. Disponibles en muchos acabados. L. 45 x A. 70 x P. 45 cm



Eden Rock. Diseño Sacha Lakic (página 59)
Mesa de rincón con estructura de cerezo silvestre tintado. Parte superior, sobre de médium chapado con marquetería de cerezo silvestre tintado. Aplicaciones y final de para de latón cepillado. Disponible en otros acabados. L. 66 x A. 55 x P. 66 cm



Maison Lacroix. Diseño **Christian Lacroix Maison** para Roche Bobois (página 57)
Mesa de rincón con sobre multilaminado lacado impresión digital con rayado Cabanon, galería del sobre y pie de acero inoxidable acabado ónix. Muchos otros acabados disponibles. L. 42 x A. 50 x P. 42 cm



Octet. Diseño Roberto Tapinassi & Maurizio Manzoni (páginas 49 y 51)
Ecodiseño
Mesa de rincón, modelo con sobre (7 acabados) y patas de acero lacado negro. L. 60 x A. 47 x P. 60 cm



Radian. Diseño Cédric Ragot (página 58)
Velador realizado en cerámica esmaltada (21 colores). L. 40 x A. 44 x Ø 40 cm

BIBLIOTECAS



Claridge. Diseño Estudio Roche Bobois (página 13)
Ecodiseño
Biblioteca de cerezo silvestre y haya maciza. Paneles laterales de cerezo chapado sobre multipliegues. Paneles de fondo, parte superior, separaciones y trasera de haya chapada sobre multipliegues. Estantes de cristal de 8 mm de grosor, iluminación interior. Ensamblaje tradicional mediante espigas, entalladuras y cola de milano. Tinte al agua, barniz goma laca encerado a mano, pátina anticuario. Cerezo Bella, interior laca Ciment con resaltes negros. Muchos acabados disponibles.
L. 214 x A. 229 x P. 38 cm



Correspondances. Diseño Estudio Roche Bobois (páginas 62 y 63)
Gran estantería con 2 cajones y un pequeño estante con 1 cajón de haya maciza, estantes de cerezo silvestre macizo y chapado sobre multipliegues, cajones de cerezo silvestre y roble macizos. Ensamblajes tradicionales.
Gran estantería: L. 130 x A. 186 x P. 40 cm
Pequeña estantería: L. 70 x A. 186 x P. 40 cm



Epoq. Diseño Pierre Dubois & Aimé Cécil (página 60)
Estantería con 1 cajón con correderas metálicas y frontal chapado de roble trenzado o punta de Hungría. 1 estante fijo, 2 estantes amovibles con tacos de multilaminado chapado de roble y estructura del cajón en roble macizo. Estructura en multilaminado chapado de roble trenzado o punta de Hungría con junta de roble macizo. Patas y empuñaduras de acero inoxidable pulido o acabado epoxi.
L. 78 x A. 230 x P. 48 cm



Correspondances. Diseño Estudio Roche Bobois (página 39)
Ecodiseño
Estantería de colorista de 6 estantes con realce, de roble macizo y chapado sobre paneles de listones entrecruzados. 2 caballetes regulables en altura de haya maciza, tuercas-mariposa de hierro envejecido. Acabado tinte al agua, barniz goma laca encerado a mano, pátina anticuario Gabriel y negra. Muchos otros acabados disponibles.
L. 180 x A. 225 x P. 44 cm



Eden Rock. Diseño Sacha Lakic (páginas 34 y 35)
Biblioteca modular compuesta de 3 elementos de cerezo silvestre macizo acabado Decorador tintado Izard. Estantes de cristal bronce y marco de madera. Parte para TV con sobre de mármol de Carrara y parte superior de escritorio con Vinilo. Aplicaciones y tiradores de latón cepillado. Múltiples composiciones disponibles.
L. 336 x A. 219 x P. 50 cm



Monceau. Diseño Estudio Roche Bobois (página 47)
Biblioteca con 8 estantes y 2 puertas en cristal 6 mm. Estructura en cerezo macizo. Paneles laterales y estantes en cerezo chapado sobre soporte reconstituido y un frontal en cerezo macizo. Paneles del sobre, separación, fondo y trasera en cerezo chapado sobre soporte reconstituido. Interior con iluminación LED. Barrita de piel respunteada. Numerosos acabados posibles.
L. 145 x A. 220 x P. 35 cm

CÓMODAS – CHIFONIER



Epoq. Diseño Pierre Dubois & Aimé Cécil (páginas 70 y 71)
Cómoda 4 cajones con guías metálicas. Estructura multipliegues chapado roble trenzado o punto de Hungría con unión en roble macizo, frontal de los cajones en multipliegues chapado roble (trenzado o punto de Hungría) y módulo de los cajones en roble macizo. Patas y quincallería (aros y tiradores) en hierro Mordore. Numerosos acabados disponibles.
L. 150 x A. 85 x P. 50 cm



Grand Hôtel. Diseño Pierre Dubois & Aimé Cécil (página 73)
Cómoda doble de fresno chapado sobre listones. Patas de fresno macizo, final de pata y botones de latón plateado. Numerosos acabados disponibles.
L. 162 x A. 87 x P. 55 cm
Existe en versión simple: L. 130 x A. 87 x P. 55 cm



Grand Hôtel. Diseño Pierre Dubois & Aimé Cécil (página 29)
Chifonier de 5 cajones de fresno chapado sobre listones. Patas de fresno macizo, final de pata y botones de latón plateado. Numerosos acabados disponibles.
L. 103 x A. 141 x P. 55 cm

CAMAS



En-tête. Diseño Estudio Roche Bobois (página 73)
Cama para colchón de 180 x 200 cm revestida de tela de Bélize. Totalmente desenfundable. Marco de la cama de abeto macizo, multilaminado de abedul/abeto y paneles de partículas, recubierto de espuma bidensidad 25-75 kg/m³. Cojines del cabecero en metal, recubiertos con espuma de triple densidad 18-22-30 kg/m³ y fibras. Somier de láminas y mecanismo de elevación del cofre (opcional). Disponible en otras medidas de colchón.
L. 198 x A. 115 x P. 242 cm



Epoq. Diseño Pierre Dubois & Aimé Cécil (página 71)
Cabecero de cama 180 cm, en roble macizo. Panel capitoné vinilo (posibilidad capitoné en piel). Acabado decorador Naturel Papyrus, vinilo color beige Inca 44. Muchos otros acabados disponibles. Existe en todas las telas exclusivas de la colección Roche Bobois. Cabecero disponible sólo para cama de L. 140, L. 160 y L. 180 cm.
L. 214 x A. 170 x P. 212 cm



Grand Hôtel. Diseño Pierre Dubois & Aimé Cécil (página 72)
Cama para colchón de 180 x 200 cm. Marco y patas en fresno macizo. Acabado tintado al agua, pátina de color secada a mano, barniz acrílico. Disponible en satén o en alto brillo totalmente. Cabecero capitonado revestido de tela Velluto. Disponible en otras medidas de colchón.
L. 194 x A. 150 x P. 213 cm



Epoq. Diseño Pierre Dubois & Aimé Cécil (página 70)
Cama para colchón 160 x 200 cm revestido de piel Tango, vaca flor rectificada, pigmentada y de tela Saville (61% viscosa, 16% poliéster, 15% lino, 8% algodón). Cabecero capitoné, relleno de espuma densidad 36 kg/m³. Estructura de haya maciza y MDF. Patas con base de abedul macizo lacado topo. Existe en otras medidas de cama.
L. 173 x A. 130 x P. 223 cm



Paris Paname. Diseño Bruno Moinard (páginas 66 y 67)
Cama revestida de tela Paris Paname (81% algodón, 13% viscosa, 3% otras fibras, 3% poliamida). Cabecero y marco de la cama de espuma densidad 40 kg/m³ y fibras. Cojin del cabecero de espuma densidad 21 kg/m³ y fibras. Estructura de abeto macizo, multilaminado de pino y paneles de partículas. Patas de metal acabado latón. Existe en diferentes medidas de colchón.
L. 322 x A. 122 x P. 243 cm



Profile. Diseño Roberto Tapinassi & Maurizio Manzoni (página 69)
Cama revestida de terciopelo Cabaret (100% algodón). Marco y cabecero totalmente capitonés de espuma HR 30 kg/m³. Estructura de madera maciza, multipliegues y partículas. Patas de madera tintada. Existe en diferentes medidas de colchón con canapé elevable opcional.
L. 195 x A. 118 x P. 246 cm



Epoq. Diseño Pierre Dubois & Aimé Cécil (página 70)
Ecodiseño
Mesita de noche de 2 cajones sobre correderas metálicas. Estructura en multipliegues chapado de roble trenzado o punta de Hungría con junta de roble macizo, frontal de los cajones en multipliegues chapado de roble (trenzado o punta de Hungría) y cajones de roble macizo. Patas y herrajes (anillo y empuñadura) de hierro Mordore también disponible en acero inoxidable pulido.
L. 55 x A. 60 x P. 41 cm



Reffet. Diseño Sacha Lakic (página 73)
Mesita de noche, estructura de haya y médium lacado mate o alto brillo tintado vainilla. Sobre y estante de sicomoro tintado macadamia.
L. 60 x A. 57 x P. 39 cm



Paris Paname. Diseño Bruno Moinard (páginas 66 y 67)
Laterales multilaminado chapado de fresno desfibrado revestido piel Caresse en el interior. 2 estantes revestido de piel Caresse, sobre y fondo en cristal bronce (grosor 10 mm), sobre con aplicaciones en latón cepillado o latón cepillado oscuro.
L. 40 x A. 60 x P. 30 cm



Epoq. Diseño Pierre Dubois & Aimé Cécil (página 71)
Ecodiseño
Mesita de noche con 1 cajón sobre rieles metálicos, acabado decorador Naturel Papyrus, inox pulido y roble trenzado (existe también en punta de Hungría). Estructura en multipliegues chapado roble trenzado con encaje de roble macizo sobre patas en inox pulido (existe también en epoxi). Frontal del cajón en multipliegues chapado de roble trenzado y estructura del cajón en roble macizo. Herrajes de inox pulido.
L. 55 x A. 60 x P. 41 cm



Grand Hôtel. Diseño Pierre Dubois & Aimé Cécil (página 72)
Mesita de noche con 1 cajón con guías metálicas. Parte posterior y laterales en multilaminado/paneles de listones chapado de fresno. Sobre y frontal de los cajones en médium chapado de fresno. Patas de fresno macizo. Acabado tintado al agua, pátina de color secada a mano, barniz acrílico. Disponible todo en satén o todo en alto brillo.
L. 62 x A. 52 x P. 44 cm

L Á M P A R A S



Alonso. Diseño Carlo Zerbaro (página 59)
Lámpara con regulador. Estructura de acero inox con base fija y brazo móvil lacado negro mate. Pantalla de aluminio perforado lacado. Difusor de cristal Pyrex soplado y arenado. Bombilla LED máx. 20 W E27/E26.
L. 145 x A. 227 x P. 70 cm



Arenzano. Diseño Ignazio Gardella (página 73)
Lámpara de mesa con estructura de latón satinado o acero negro. Pantalla de cristal blanco. Bombilla LED 3 x E14 máx. 4 W.
PM: L. 22 x A. 34 x P. 22 cm
GM: L. 28 x A. 34 x P. 28 cm



Beam. Diseño Cédric Ragot (página 21)
Lámpara de sobremesa con pantalla de cristal de Murano soplado sobre patas de cerámica esmaltada. Tipo de iluminación bombilla fluoescnte 20W E27. Existe en otros colores (negro perlado, cromo, cobre, burdeos).
L. 38 x A. 50 cm



Chantilly. Diseño Fabrice Berrux (páginas 46 y 47)
Lámpara de pie con franjas de textil blanco sobre trípode de acero lacado epoxi negro mate. Tipo de iluminación LED integrada.
L. 70 x A. 190 x P. 70 cm



Cocher. Diseño Pierre Dubois & Aimé Cécil (página 71)
Lámpara en inox pulido, pantalla de tela blanca y cinta vinilo color café. Bombilla E27 máx. 60 W.
A. 67 cm



Ekilibr. Diseño Gaëtan Coulaud (página 20)
Suspensión de siete bolas de altura regulable 55/50 cm con soporte de tulipero macizo color alazán, brazos y casquetes de las bolas de acero con acabado de latón. Bola de cristal soplado. Tipo de iluminación LED E27 máx. 40 W.



Fleur de coton. Diseño Alessio Bassan (página 24)
Lámpara de pie con regulador, estructura de acero inoxidable con once difusores de cristal soplado.
PM: L. 50 x A. 197 x P. 35 cm
GM: L. 50 x A. 237 x P. 35 cm



Altai. Diseño Pierre Dubois & Aimé Cécil (páginas 22 y 23)
Lámpara de metal negro epoxi, alabastro y latón pulido. Bombilla E27 máx. 100 W.
PM: L. 55 x A. 45 cm
GM: L. 42 x A. 85 cm



Beam. Diseño Cédric Ragot (página 38)
Lámpara de pie con pantalla de cristal blanco de Murano soplado, con trípode de nogal Canaletto macizo. Tipo de iluminación bombilla fluoescnte 20W E27.
L. 72 x A. 158 cm



Berlin. Diseño Pierre Dubois & Aimé Cécil (página 73)
Lámpara de pie de metal bronce claro empolvado y pantalla de cristal blanco. Bombilla E27 máx. 60 W.
PM: A. 150 cm
GM: A. 165 cm



Cities. Diseño Cédric Ragot (página 58)
Lámpara de pie de cerámica esmaltada con colores degradados azulado/alabastro (existe también en otros colores). Pantalla de algodón a juego. Iluminación bombilla E27 / Potencia 75W máx.
PM: L. 50 x A. 130 cm
GM: L. 60 x A. 180 cm
Lámpara de sobremesa: L. 40 x A. 63 cm



Dolmen. Diseño Pierre Dubois & Aimé Cécil (página 40)
Lámpara de corcho e inox pulido, pantalla de cristal esmerilado o ahumado. Bombilla E27 máx. 60 W.
PM: A. 50 cm
GM: A. 65 cm



Eskimo. Diseño Pierre Dubois & Aimé Cécil (páginas 20 y 25)
Lámpara metálica de bronce y cristal ahumado marrón. Bombilla E27 máx. 60 W.
PM: L. 25 x A. 54 cm
GM: L. 25 x A. 62 cm



Galapagos. Diseño Pierre Dubois & Aimé Cécil (página 52)
Lámpara de pie de metal epoxi negro y latón pulido. Bombilla E27 máx. 60 W.
L. 45 x A. 205 cm

L Á M P A R A S



Greenwich. Diseño Pierre Dubois & Aimé Cécil (página 68)
Lámpara de pie de metal acabado cañón de fusil y rejilla negro mate. Bombilla E27 máx. 40 W.
L. 40 x A. 170 x P. 36 cm



Icône. Diseño Cédric Ragot (páginas 59 y 61)
Lámpara de pie de cerámica esmaltada fabricada a mano, pantalla de algodón. Bombilla E27 máx. 75 W.
L. 22 x A. 159 x P. 22 cm



Litt. Diseño Wood & Cane (página 19)
Lámpara de sobremesa con estructura de fundición de aluminio. Acabado en latón y tubo de PMMA. Bombilla 3 o 7 puntos G4 x 2 W.
PM: L. 16 x A. 74 x P. 16 cm
GM: L. 28 x A. 112 x P. 28 cm



Margaret. Diseño Pierre Dubois & Aimé Cécil (páginas 46 y 47)
Lámpara de metal negro y latón martilleado. Tipo de iluminación bombilla E27 máx. 40 W.
PM: L. 50 x A. 59 x P. 12 cm
GM: L. 50 x A. 72 P. 12 cm



Mei. Diseño Nahtrang Disseny (página 72)
Lámpara de pie con estructura de metal negra o dorada. Pantalla de cerámica. Bombilla E27 máx. 25 W.
PM: L. 20 x A. 70 x P. 35 cm
GM: L. 40 x A. 202 x P. 102 cm



Netta. Diseño Antonia Astori (páginas 24 y 25)
Lámpara de pie con estructura de cromo negro y pantalla de cobre satinado. Tipo de iluminación bombilla 7W LED E27.
PM: L. 30 x A. 163 x P. 30 cm
MM: L. 30 x A. 177 x P. 30 cm
GM: L. 30 x A. 192 x P. 30 cm



Paris Paname. Diseño Bruno Moinard (páginas 66 y 67)
Lámpara de sobremesa con estructura de metal, cristal tintado en la masa y pantalla de algodón. Tipo de iluminación LED. Bombilla E14 máx. 40 W.
L. 12 x A. 50 x P. 12 cm



Gulliver. Diseño Pierre Dubois & Aimé Cécil (página 72)
Lámpara de inox y cristal soplado plata antigua. Bombilla E27 máx. 40 W.
PM: A. 45 cm
GM: A. 55 cm



Ispahan. Diseño Pierre Dubois & Aimé Cécil (página 70)
Lámpara de pie de acero inoxidable y cristal soplado transparente. Bombilla E27 máx. 60 W.
L. 60 x A. 185 cm



Marbella. Diseño Pierre Dubois & Aimé Cécil (página 70)
Lámpara de cristal soplado transparente. Bombilla E27 máx. 40 W.
L. 21 x A. 56 cm



Médusa. Diseño Carlo Zerbaro (páginas 18 y 19)
Suspensión constituida por 8 brazos curvados de latón que crean un carril eléctrico equipado con 14 fuentes luminosas y un difusor de vidrio pírex soplado y arenado. Bombilla LED 14 x G4 máx. 1,5 W.
L. 90 x A. 190 cm



Neptune. Diseño Vanessa Mitrani (página 32)
Lámpara tótem de cristal soplado, mármol gris, bronce y madera. Bombilla E27 máx. 40 W.
L. 24 x A. 58 cm



Nomade. Diseño Alessio Bassan (página 48)
Lámpara de pie con 3 brazos orientables de aluminio lacado y pie de acero lacado. Regulador opcional. Tipo de iluminación LED 3 x 6,8W.
L. 206 x A. 230 x P. 45 cm



Rail. Diseño Carlo Zerbaro (página 22)
Lámpara de pie con regular. Estructura de latón. 3 fuentes luminosas con difusor de cristal Pyrex soplado lacado blanco. Bombilla LED 3 x G4 máx. 1,5 W.
A. 176 cm

L Á M P A R A S



Rays. Diseño Marta Bakowski (página 51)
Lámpara de pie mate con base de acero epoxi negro brillante, reflector de cristal acrílico con detalle de trenzado a mano hecho en Francia. Bombilla LED E14 con casquillo plateado.
L. 70 x A. 181 x P. 13 cm



Robinson. Diseño Pierre Dubois & Aimé Cécil (página 33)
Lámpara de pie de latón cepillado, cristal soplado a la antigua oro marrón. Bombilla E27 máx. 60 W.
A. 180 cm



Stanford. Diseño Pierre Dubois & Aimé Cécil (página 70)
Lámpara de bronce, latón y cristal dorado transparente. Bombilla E27 máx. 60 W.
L. 35 x A. 72 cm



Victor. Diseño Pierre Dubois & Aimé Cécil (página 45)
Lámpara de sobremesa de latón cepillado y alabastro. Tipo de iluminación bombilla E27 máx. 40 W.
L. 45 x A. 66 x P. 25 cm



Robin. Diseño Carlo Zerbaro (página 20)
Lámpara de lectura con base y estructura de acero barnizado negro mate, pantalla de acero oxidado que da un reflejo de material multicolor (bronce oxidado). Regulador opcional. Tipo de iluminación LED 6,8 W.
L. 40 x A. 192 x P. 40 cm



Saturn. Diseño Vanessa Mitrani (página 32)
Lámpara tótem de cristal soplado, mármol gris, bronce y madera. Bombilla E27 máx. 40 W.
L. 24 x A. 50 cm



Victor. Diseño Pierre Dubois & Aimé Cécil (página 34)
Lámpara de pie de latón cepillado y alabastro. Bombilla E27 máx. 40 W.
L. 55 x A. 165 x P. 35 cm

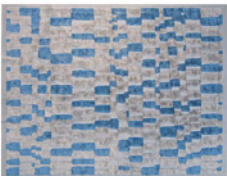


Voilà. Diseño Alessio Bassan (páginas 24 y 25)
Lámpara de sobremesa en cristal soplado de Murano coloreado y anillo de acero con variador. Tipo de iluminación: Halógeno 40 W G9 con regulador.
L. 60 x A. 59 x P. 37 cm

A L F O M B R A S



Brushing. (páginas 66 y 67)
Alfombra de viscosa pintada tejida a mano, dorso modo anudado.
L. 200 x A. 300 cm



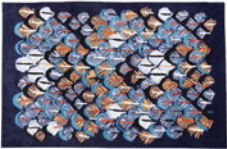
Cinétique. Diseño Alnoor (página 58)
Alfombra en algodón y seda vegetal, anudada a mano en Nepal.
L. 200 x A. 300 cm



Finesse. Colección **Jean Cocteau** (páginas 53 y 73)
Alfombra tuftada en lana de Nueva Zelanda con el motivo de la obra "TOUS LES VISAGES QU'IL AIME ME RESSEMBLENT".
L. 80 x A. 150 cm



Frango. (página 21)
Alfombra tejida a mano 100% viscosa.
L. 250 x A. 350 cm



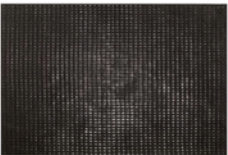
Kyoto. Diseño Coco Hellein (páginas 28 y 29)
Alfombra tuftada a mano en lana de Nueva Zelanda.
L. 200 x A. 300 cm



Ombre Pink. (página 72)
Alfombra tejida a mano en Tencel®.
L. 250 x A. 350 cm



Organic futur. Diseño Simona Scollica (página 70)
Alfombra tejida a mano en lana de Nueva Zelanda, yute y algodón.
L. 200 x A. 300 cm



Carrés. Diseño Messieurs (página 13)
Alfombra tuftada a mano de lana y seda vegetal.
GM: L. 250 x A. 350 cm
PM: L. 200 x A. 300 cm



Daiya_Jutan. Diseño **Kenzo Takada** (páginas 44 y 45)
Alfombra tuftada a mano, lana virgen de Nueva Zelanda con motivos geométricos.
L. 250 x A. 350 cm



Fleur. (páginas 22 y 23)
Alfombra tuftada a mano en viscosa y lana de Nueva Zelanda.
L. 200 x A. 300 cm



Irish. (páginas 24 y 25)
Alfombra tejida a mano, 100% lana natural hilada manualmente.
L. 200 x A. 300 cm



Nîmes. Diseño **Christian Lacroix Maison** (páginas 30 y 31)
Alfombra tuftada a mano en diferentes alturas, de lana y viscosa.
L. 250 x A. 350 cm



Ombre Teal. (página 47)
Alfombra tejida a mano en Tencel®.
L. 200 x A. 300 cm



Ovale. Collection **Jean Cocteau** (páginas 52, 53 y 73)
Alfombra tuftada en lana de Nueva Zelanda con el motivo de la obra "TOUS LES VISAGES QU'IL AIME ME RESSEMBLENT".
L. 250 x A. 300 cm

ALFOMBRA S



Paris Paname. Diseño Bruno Moinard (páginas 8, 54 y 55)
Alfombra tuftada a mano 100% lana.
L. 300 cm



Paris Paname A. Diseño Bruno Moinard (páginas 26 y 27)
Alfombra tuftada a mano 100% lana.
L. 200 x A. 300 cm



Paris Paname B. Diseño Bruno Moinard (páginas 26 y 27)
Alfombra tuftada a mano 100% lana.
L. 200 x A. 300 cm



Saphir. Diseño Simona Scollica (páginas 50 y 51)
Alfombra tejida a mano en lana de Nueva Zelanda.
L. 200 x A. 300 cm



Soho. (páginas 48 y 49)
Alfombra tuftada en 100% viscosa.
L. 200 x A. 300 cm



Sol y sombra. Diseño **Christian Lacroix Maison**
(páginas 56 y 57)
Alfombra tuftada a mano de lana.
L. 250 x A. 350 cm



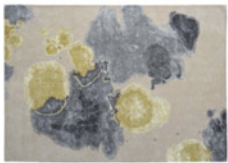
Tempesta. Diseño Emmanuel Gallina (página 20)
Alfombra tuftada a mano de lana.
L. 200 x A. 300 cm



Tiles. (páginas 18, 19 y 46)
Alfombra tuftada a mano en lana de Nueva Zelanda y seda natural.
L. 200 x A. 300 cm



Variation. Diseño Coco Hellein (página 59)
Alfombra tuftada a mano de lana y viscosa.
PM: L. 200 x A. 300 cm
GM: L. 250 x A. 350 cm



Terra. (página 72)
Alfombra tuftada a mano en lana de Nueva Zelanda y viscosa.
PM: L. 200 x A. 300 cm
GM: L. 250 x A. 350 cm

NOTAS

El catálogo Roche Bobois ha sido diseñado por **BETC**.

Fotógrafos: Michel Gibert (fotos no contractuales), Neil Bicknell.

Estilismo: Anne Pericchi-Draeger, Camille Stoos, Claire Sordet, Diane Cazelles.

Fotograbado: Alloscan.

Impresión: Impreso en Francia por Actima en papel PEFC, hecho de fibras de bosques controlados y gestionados de forma sostenible.

Agradecimientos:

Arquitectos: Richard Sidej – Znamení Čtyř – architekti s.r.o. Colaboración: Gabriela Hronová (P. 21, P. 71).

Libros: Ediciones Sonatine, TASCHEN, Ediciones Assouline, Ediciones Zulma.

Esculturas: Sylvain Corentin (P. 13), Marie Goussé (P. 21). Escultura de globo de papel: www.marysedugois.com (P. 25), Nicolas Lefebvre, Galería Pierre-Alain Challier (P. 37).

Escultura inflable: Frédéric Nakache (P. 58), www.anne-k-imbert.com (P. 70).

Papel pintado: sandbergwallpaper.com (P. 18-19), www.elitis.fr (P. 20, P. 70).

Flores: www.tableau-cph.net (P. 24, P. 66, P. 67), Flowered by Thierry Féret (P. 28, P. 55).

Cuadros: Agnès Thurnauer, “Grand Biotope”, 2009, colección Masathis (P. 29).

Otros: Applique Crop Circle, creación Ombre Portée (P. 29), www.groupastudio.com (P. 38), Leica X2 Edición limitada Paul Smith (P. 63), www.benoit-vieubled.com (P. 63), olgaboldyreff.blogspot.com (P. 69), www.guepesetpapillons.fr (P. 73).

Espacios: Hotel Casa Bonay, Barcelona (P. 18, P. 19, P. 44, P. 45).

